

À des fins de recherche uniquement

Anticorps Polyclonal de lapin anti-Claudin 23



Numéro de catalogue: 25296-1-AP

1 Publications

Informations de base

Numéro de catalogue:

25296-1-AP

Taille:

150ul, Concentration: 500 µg/ml by Nanodrop and 373 µg/ml by Bradford method using BSA as the standard;

Hôte:

Lapin

Isotype:

IgG

Immunogen Catalog Number:

AG18189

Numéro d'acquisition GenBank:

BC125148

Identification du gène (NCBI):

137075

Nom complet:

claudin 23

MW calculé

292 aa, 32 kDa

MW observés:

32 kDa

Méthode de purification:

Purification par affinité contre l'antigène

Dilutions recommandées:

WB 1:500-1:1000

IHC 1:20-1:200

Applications

Applications testées:

IHC, WB, ELISA

Demandes citées:

IF, WB

Spécificité de l'espèce:

Humain

Espèces citées:

canin, Humain

Remarque-IHC: il est suggéré de démasquer l'antigène avec un tampon de TE buffer pH 9,0; (*) A défaut, le démasquage de l'antigène peut être effectué avec un tampon citrate pH 6,0.

Contrôles positifs:

WB : cellules COLO 320,

IHC : tissu de cancer du côlon humain,

Informations générales

Claudin 23 (CLDN23) belongs to the large claudin family of proteins, which are tetraspan transmembrane proteins of tight junctions (PMID: 12736707; 18036336). Claudins exhibit specific patterns of expression in different tissues. Human CLDN23 mRNA was expressed in germinal center B cells, placenta, stomach as well as in colon tumor (PMID: 12736707). CLDN23 has been reported as a candidate tumor suppressor gene implicated in intestinal-type gastric cancer (PMID: 12736707).

Publications notables

Autrice	Pubmed ID	Journal	Application
Wenxi Xu	37467886	Life Sci	WB, IF

Stockage

Stockage:

Stocker à -20°C. Stable pendant un an après l'expédition.

Tampon de stockage:

PBS avec azoture de sodium à 0,02 % et glycérol à 50 % pH 7,3

L'aliquotage n'est pas nécessaire pour le stockage à -20C

*** Les 20ul contiennent 0,1% de BSA.

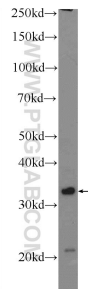
For technical support and original validation data for this product please contact:

T: 1 (888) 4PTGLAB (1-888-478-4522) (toll free in USA), or 1(312) 455-8498 (outside USA)

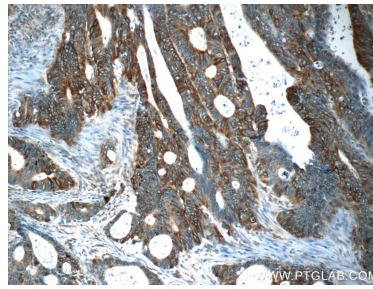
E: proteintech@ptglab.com
W: ptglab.com

This product is exclusively available under Proteintech Group brand and is not available to purchase from any other manufacturer.

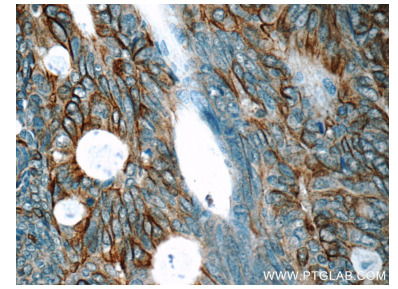
Données de validation sélectionnées



COLO 320 cells were subjected to SDS PAGE followed by western blot with 25296-1-AP (Claudin 23 antibody at dilution of 1:600 incubated at room temperature for 1.5 hours.



Immunohistochemical analysis of paraffin-embedded human colon cancer tissue slide using 25296-1-AP (Claudin 23 antibody at dilution of 1:50 (under 10x lens).



Immunohistochemical analysis of paraffin-embedded human colon cancer tissue slide using 25296-1-AP (Claudin 23 antibody at dilution of 1:50 (under 40x lens).