

À des fins de recherche uniquement

Anticorps Polyclonal de lapin anti-RBM25



Numéro de catalogue: 25297-1-AP

1 Publications

Informations de base

Numéro de catalogue:
25297-1-AP

Taille:
150ul, Concentration: 400 µg/ml by Nanodrop and 247 µg/ml by Bradford method using BSA as the standard;

Hôte:
Lapin

Isotype:
IgG

Immunogen Catalog Number:
AG18244

Numéro d'acquisition GenBank:
BC113389

Identification du gène (NCBI):
58517

Nom complet:
RNA binding motif protein 25

MW calculé
843 aa, 100 kDa

MW observés:
110-120 kDa

Méthode de purification:
Purification par affinité contre l'antigène

Dilutions recommandées:
WB 1:1000-1:4000
IP 0.5-4.0 ug for IP and 1:500-1:2000 for WB
IHC 1:20-1:200

Applications

Applications testées:
IHC, IP, WB, ELISA

Demandes citées:
RIP

Spécificité de l'espèce:
Humain, souris

Espèces citées:
souris

Remarque-IHC: il est suggéré de démasquer l'antigène avec un tampon de TE buffer pH 9,0; (*) A défaut, 'le démasquage de l'antigène peut être 'effectué avec un tampon citrate pH 6,0.

Contrôles positifs:

WB : cellules HEK-293, cellules HeLa, cellules Jurkat, tissu cérébral de souris

IP : cellules HEK-293,

IHC : tissu de cancer du sein humain, tissu de cancer du col de l'utérus humain

Informations générales

RNA-binding protein 25 (RBM25), also named as Protein S164 or RNPC7, is a 843 amino acid protein, which contains one RRM domain and one PWI domain. RBM25 localizes in the nucleus and cytoplasm. RBM25 acts as a regulator of alternative pre-mRNA splicing and is involved in apoptotic cell death through the regulation of the apoptotic factor BCL2L1 isoform expression.

Publications notables

Autrice	Pubmed ID	Journal	Application
Cui Ma	37139839	Arterioscler Thromb Vasc Biol	RIP

Stockage

Stockage:

Stocker à -20°C. Stable pendant un an après l'expédition.

Tampon de stockage:

PBS avec azoture de sodium à 0,02 % et glycérol à 50 % pH 7,3

L'aliquotage n'est pas nécessaire pour le stockage à -20C

*** Les 20ul contiennent 0,1% de BSA.

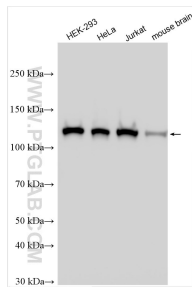
For technical support and original validation data for this product please contact:

T: 1 (888) 4PTGLAB (1-888-478-4522) (toll free in USA), or 1(312) 455-8498 (outside USA)

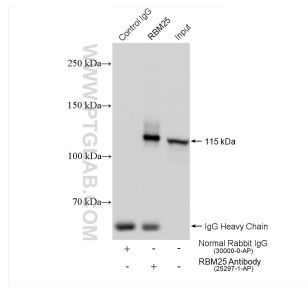
E: proteintech@ptglab.com
W: ptglab.com

This product is exclusively available under Proteintech Group brand and is not available to purchase from any other manufacturer.

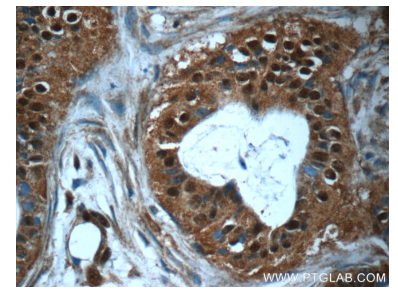
Données de validation sélectionnées



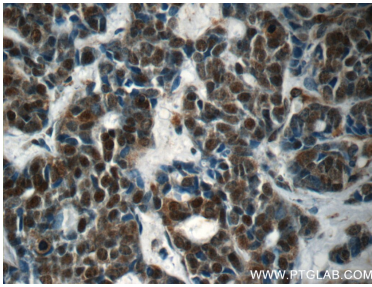
Various lysates were subjected to SDS PAGE followed by western blot with 25297-1-AP (RBM25 antibody) at dilution of 1:2000 incubated at room temperature for 1.5 hours.



IP result of anti-RBM25(IP:25297-1-AP, 4ug; Detection:25297-1-AP 1:1000) with HEK-293 cells lysate 1400 ug.



Immunohistochemical analysis of paraffin-embedded human breast cancer tissue slide using 25297-1-AP (RBM25 Antibody) at dilution of 1:50 (under 40x lens).



Immunohistochemical analysis of paraffin-embedded human cervical cancer tissue slide using 25297-1-AP (RBM25 Antibody) at dilution of 1:50 (under 40x lens).