

À des fins de recherche uniquement

Anticorps Polyclonal de lapin anti-ATP6V1G2



Numéro de catalogue: 25316-1-AP

3 Publications

Informations de base

Numéro de catalogue: 25316-1-AP	Numéro d'acquisition GenBank: BC119726	Méthode de purification: Purification par affinité contre l'antigène
Taille: 150ul, Concentration: 1000 µg/ml by Nanodrop and 467 µg/ml by Bradford method using BSA as the standard;	Identification du gène (NCBI): 534	Dilutions recommandées: WB 1:500-1:1000 IHC 1:20-1:200
Hôte: Lapin	Nom complet: ATPase, H+ transporting, lysosomal 13kDa, V1 subunit G2	
Isotype: IgG	MW calculé: 118 aa, 14 kDa	
Immunogen Catalog Number: AG18007	MW observés: 14 kDa	

Applications

Applications testées: IHC, WB, ELISA	Contrôles positifs: WB : tissu cérébral de rat, IHC : tissu cérébral de souris,
Demandes citées: WB	
Spécificité de l'espèce: Humain, rat, souris	
Espèces citées: Humain	
Remarque-IHC: il est suggéré de démasquer l'antigène avec un tampon de TE buffer pH 9,0; (*) A défaut, 'le démasquage de l'antigène peut être 'effectué avec un tampon citrate pH 6,0.	

Informations générales

Publications notables

Autrice	Pubmed ID	Journal	Application
Tomas Doyle	30478388	Nat Microbiol	WB
Irene Bertolini	30737083	EBioMedicine	WB
Andrea Terrasi	30737087	EBioMedicine	WB

Stockage

Stockage:
Stocker à -20°C. Stable pendant un an après l'expédition.
Tampon de stockage:
PBS avec azoture de sodium à 0,02 % et glycérol à 50 % pH 7,3
L'aliquotage n'est pas nécessaire pour le stockage à -20C

*** Les 20ul contiennent 0,1% de BSA.

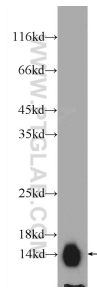
For technical support and original validation data for this product please contact:

T: 1 (888) 4PTGLAB (1-888-478-4522) (toll free in USA), or 1(312) 455-8498 (outside USA)

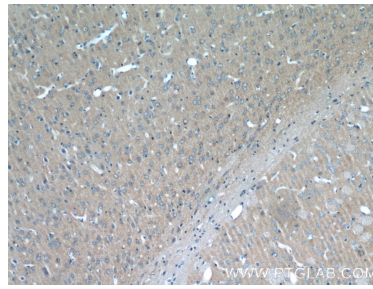
E: proteintech@ptglab.com
W: ptglab.com

This product is exclusively available under Proteintech Group brand and is not available to purchase from any other manufacturer.

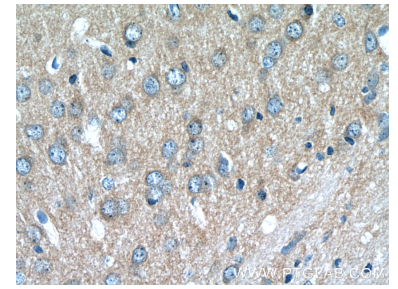
Données de validation sélectionnées



rat brain tissue were subjected to SDS PAGE followed by western blot with 25316-1-AP (ATP6V1G2 Antibody) at dilution of 1:600 incubated at room temperature for 1.5 hours.



Immunohistochemical analysis of paraffin-embedded mouse brain tissue slide using 25316-1-AP (ATP6V1G2 Antibody) at dilution of 1:50 (under 10x lens).



Immunohistochemical analysis of paraffin-embedded mouse brain tissue slide using 25316-1-AP (ATP6V1G2 Antibody) at dilution of 1:50 (under 40x lens).