

À des fins de recherche uniquement

Anticorps Polyclonal de lapin anti-EHD3



Numéro de catalogue: 25320-1-AP

Phare

5 Publications

Informations de base

Numéro de catalogue: 25320-1-AP	Numéro d'acquisition GenBank: BC156996	Méthode de purification: Purification par affinité contre l'antigène
Taille: 150ul , Concentration: 700 µg/ml by Nanodrop;	Identification du gène (NCBI): 30845	Dilutions recommandées: WB 1:1000-1:8000 IHC 1:50-1:500
Hôte: Lapin	Nom complet: EH-domain containing 3	
Isotype: IgG	MW calculé 535 aa, 61 kDa	
Immunogen Catalog Number: AG18216	MW observés: 61 kDa	

Applications

Applications testées:
IHC, WB, ELISA

Demandes citées:
IF, IHC, WB

Spécificité de l'espèce:
Humain, rat, souris

Espèces citées:
Humain, poisson-zèbre, rat, souris

Remarque-IHC: il est suggéré de démasquer l'antigène avec un tampon de TE buffer pH 9,0; (*) À défaut, le démasquage de l'antigène peut être effectué avec un tampon citrate pH 6,0.

Contrôles positifs:

WB : tissu cérébral de souris, plaquettes de sang périphérique humain, tissu cérébral de rat, tissu rénal de souris

IHC : tissu pulmonaire de souris, tissu cérébral de souris, tissu cérébral humain, tissu rénal de souris

Informations générales

Publications notables

Autrice	Pubmed ID	Journal	Application
Quan Zhou	31707150	EBioMedicine	WB
Tatsuo Miyamoto	32368833	EMBO J	WB
Quanlong Lu	25686250	Nat Cell Biol	WB,IF

Stockage

Stockage:

Stocker à -20°C. Stable pendant un an après l'expédition.

Tampon de stockage:

PBS avec azoture de sodium à 0,02 % et glycérol à 50 % pH 7,3

L'aliquote n'est pas nécessaire pour le stockage à -20C

*** Les 20ul contiennent 0,1% de BSA.

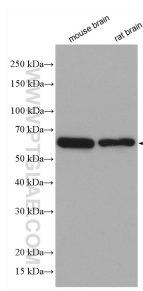
For technical support and original validation data for this product please contact:

T: 1 (888) 4PTGLAB (1-888-478-4522) (toll free in USA), or 1(312) 455-8498 (outside USA)

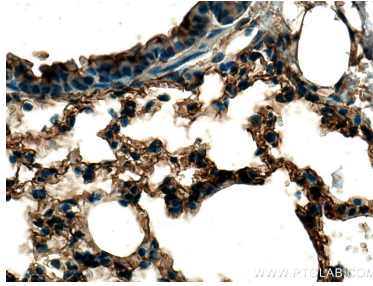
E: proteintech@ptglab.com
W: ptglab.com

This product is exclusively available under Proteintech Group brand and is not available to purchase from any other manufacturer.

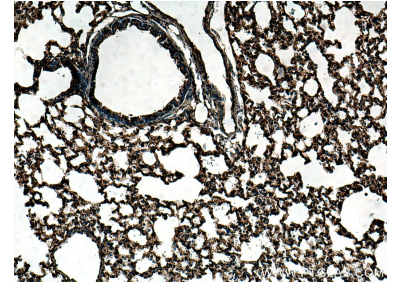
Données de validation sélectionnées



Various lysates were subjected to SDS PAGE followed by western blot with 25320-1-AP (EHD3 antibody) at dilution of 1:4000 incubated at room temperature for 1.5 hours.



Immunohistochemical analysis of paraffin-embedded mouse lung tissue slide using 25320-1-AP (EHD3 antibody) at dilution of 1:200 (under 40x lens). Heat mediated antigen retrieval with Tris-EDTA buffer (pH 9.0).



Immunohistochemical analysis of paraffin-embedded mouse lung tissue slide using 25320-1-AP (EHD3 antibody) at dilution of 1:200 (under 10x lens). Heat mediated antigen retrieval with Tris-EDTA buffer (pH 9.0).