

À des fins de recherche uniquement

# Anticorps Polyclonal de lapin anti-RTEL1



Numéro de catalogue: 25337-1-AP

1 Publications

## Informations de base

Numéro de catalogue:  
25337-1-AP

Taille:  
150ul, Concentration: 450 µg/ml by  
Nanodrop and 353 µg/ml by Bradford  
method using BSA as the standard;

Hôte:  
Lapin

Isotype:  
IgG

Numéro d'acquisition GenBank:  
NM\_016434

Identification du gène (NCBI):  
51750

Nom complet:  
regulator of telomere elongation  
helicase 1

MW calculé  
142 kDa

MW observés:  
133 kDa

Méthode de purification:  
Purification par affinité contre  
l'antigène

Dilutions recommandées:  
WB 1:500-1:1000  
IP 0.5-4.0 ug for IP and 1:500-1:1000  
for WB  
IF 1:50-1:500

## Applications

Applications testées:  
IF, IP, WB, ELISA

Demandes citées:  
WB

Spécificité de l'espèce:  
Humain, rat, souris

Espèces citées:  
poisson-zèbre

Contrôles positifs:

WB : cellules BGC-823, cellules C6, cellules HeLa,  
cellules HepG2, cellules PC-3, tissu cérébral de souris,  
tissu testiculaire de souris

IP : tissu cérébral de souris,

IF : cellules HepG2,

## Informations générales

### Publications notables

Autrice	Pubmed ID	Journal	Application
Jingzhen Li	33476374	Nucleic Acids Res	WB

## Stockage

Stockage:

Stocker à -20°C. Stable pendant un an après l'expédition.

Tampon de stockage:

PBS avec azoture de sodium à 0,02 % et glycérol à 50 % pH 7,3

L'aliquotage n'est pas nécessaire pour le stockage à -20C

\*\*\* Les 20ul contiennent 0,1% de BSA.

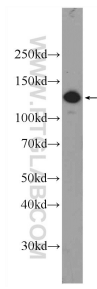
For technical support and original validation data for this product please contact:

T: 1 (888) 4PTGLAB (1-888-478-4522) (toll free  
in USA), or 1(312) 455-8498 (outside USA)

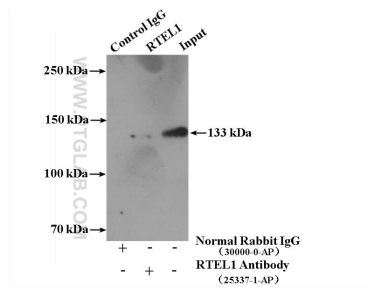
E: proteintech@ptglab.com  
W: ptglab.com

This product is exclusively available under Proteintech Group brand and is not available to purchase from any other manufacturer.

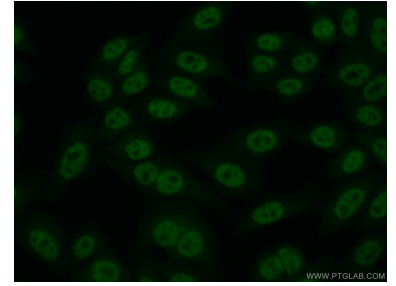
## Données de validation sélectionnées



BGC-823 cells were subjected to SDS PAGE followed by western blot with 25337-1-AP (RTEL1 Antibody) at dilution of 1:600 incubated at room temperature for 1.5 hours.



IP Result of anti-RTEL1 (IP:25337-1-AP, 4ug; Detection:25337-1-AP 1:500) with mouse brain tissue lysate 4000ug.



Immunofluorescent analysis of (10% Formaldehyde) fixed HepG2 cells using 25337-1-AP (RTEL1 antibody) at dilution of 1:50 and Alexa Fluor 488-conjugated AffiniPure Goat Anti-Rabbit IgG(H+L).