

À des fins de recherche uniquement

Anticorps Polyclonal de lapin anti-GRM6



Numéro de catalogue: 25338-1-AP

Informations de base

Numéro de catalogue:
25338-1-AP

Taille:
150ul , Concentration: 1000 µg/ml by
Nanodrop;

Hôte:
Lapin

Isotype:
IgG

Numéro d'acquisition GenBank:
NM_000843

Identification du gène (NCBI):
2916

Nom complet:
glutamate receptor, metabotropic 6

MW calculé

95 kDa

MW observés:
50kDa, 100kDa

Méthode de purification:
Purification par affinité contre
l'antigène

Dilutions recommandées:
WB 1:500-1:1000

Applications

Applications testées:
WB, ELISA
Spécificité de l'espèce:
Humain, rat, souris

Contrôles positifs:

WB : tissu rétinien de souris, tissu cérébral de rat

Informations générales

Stockage

Stockage:
Stocker à -20°C. Stable pendant un an après l'expédition.
Tampon de stockage:
PBS avec azoture de sodium à 0,02 % et glycérol à 50 % pH 7,3
L'aliquotage n'est pas nécessaire pour le stockage à -20C

***** Les 20ul contiennent 0,1% de BSA.**

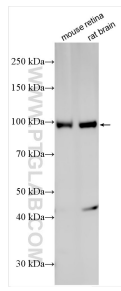
For technical support and original validation data for this product please contact:

T: 1 (888) 4PTGLAB (1-888-478-4522) (toll free
in USA), or 1(312) 455-8498 (outside USA)

E: proteintech@ptglab.com
W: ptglab.com

This product is exclusively available under Proteintech Group brand and is not available to purchase from any other manufacturer.

Données de validation sélectionnées



Various lysates were subjected to SDS PAGE followed by western blot with 25338-1-AP (GRM6 antibody) at dilution of 1:500 incubated at room temperature for 1.5 hours.