

À des fins de recherche uniquement

Anticorps Polyclonal de lapin anti-RSPO1



Numéro de catalogue: 25348-1-AP

5 Publications

Informations de base

Numéro de catalogue: 25348-1-AP	Numéro d'acquisition GenBank: BC114966	Méthode de purification: Purification par affinité contre l'antigène
Taille: 150ul, Concentration: 900 µg/ml by Nanodrop and 366 µg/ml by Bradford method using BSA as the standard;	Identification du gène (NCBI): 284654	Dilutions recommandées: WB 1:1000-1:6000 IHC 1:500-1:2000
Hôte: Lapin	Nom complet: R-spondin homolog (Xenopus laevis)	
Isotype: IgG	MW calculé: 263 aa, 29 kDa	
Immunogen Catalog Number: AG21858	MW observés: 29 kDa	

Applications

Applications testées: IHC, WB, ELISA	Contrôles positifs: WB : plasma humain, rat plasma IHC : tissu rénal humain,
Demandes citées: IF, WB	
Spécificité de l'espèce: Humain	
Espèces citées: Humain, souris	

Remarque-IHC: il est suggéré de démasquer l'antigène avec un tampon de TE buffer pH 9,0; (*) A défaut, 'le démasquage de l'antigène peut être effectué avec un tampon citrate pH 6,0.

Informations générales

RSPO1, also named R-spondin-1, Activator of the canonical Wnt signaling pathway by acting as a ligand for LGR4-6 receptors. Acts as a ligand for frizzled FZD8 and LRP6. May negatively regulate the TGF-beta pathway. Has a essential role in ovary determination. Regulates Wnt signaling by antagonizing DKK1/KREM1-mediated internalization of LRP6 through an interaction with KREM1. RSPO1 seems to mainly localize to nucleoli (PMID:17804805).

Publications notables

Autrice	Pubmed ID	Journal	Application
Almudena Chaves-Pérez	36098959	J Exp Med	WB,IF
Bhupesh Singla	32750106	Cardiovasc Res	WB
Chiung-Fang Chang	27314333	Int J Mol Sci	WB

Stockage

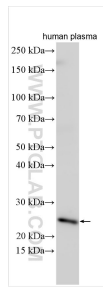
Stockage:
Stocker à -20°C. Stable pendant un an après l'expédition.
Tampon de stockage:
PBS avec azoture de sodium à 0,02 % et glycérol à 50 % pH 7,3
L'aliquotage n'est pas nécessaire pour le stockage à -20C

*** Les 20ul contiennent 0,1% de BSA.

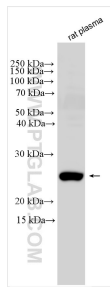
For technical support and original validation data for this product please contact:
T: 1 (888) 4PTGLAB (1-888-478-4522) (toll free in USA), or 1(312) 455-8498 (outside USA)
E: proteintech@ptglab.com
W: ptglab.com

This product is exclusively available under Proteintech Group brand and is not available to purchase from any other manufacturer.

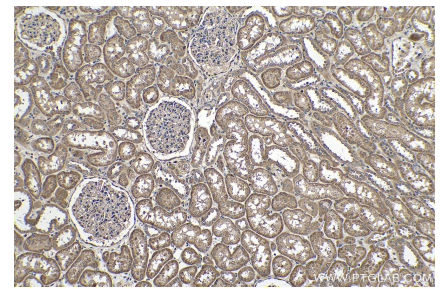
Données de validation sélectionnées



human plasma were subjected to SDS PAGE followed by western blot with 25348-1-AP (RSPO1 antibody) at dilution of 1:3000 incubated at room temperature for 1.5 hours.



rat plasma were subjected to SDS PAGE followed by western blot with 25348-1-AP (RSPO1 antibody) at dilution of 1:1000 incubated at room temperature for 1.5 hours.



Immunohistochemical analysis of paraffin-embedded human kidney tissue slide using 25348-1-AP (RSPO1 antibody) at dilution of 1:1000 (under 10x lens). Heat mediated antigen retrieval with Tris-EDTA buffer (pH 9.0).