

À des fins de recherche uniquement

Anticorps Polyclonal de lapin anti- SENP1



Numéro de catalogue: 25349-1-AP

Phare

9 Publications

Informations de base

Numéro de catalogue:

25349-1-AP

Taille:

150ul, Concentration: 450 µg/ml by Nanodrop and 300 µg/ml by Bradford method using BSA as the standard;

Hôte:

Lapin

Isotype:

IgG

Immunogen Catalog Number:

AG18028

Numéro d'acquisition GenBank:

BC045639

Identification du gène (NCBI):

29843

Nom complet:

SUMO1/sentrin specific peptidase 1

MW calculé

644 aa, 73 kDa

MW observés:

73-74 kDa

Méthode de purification:

Purification par affinité contre l'antigène

Dilutions recommandées:

WB 1:1000-1:8000

IP 0.5-4.0 ug for IP and 1:500-1:2000 for WB

IHC 1:20-1:200

Applications

Applications testées:

IHC, IP, WB, ELISA

Demandes citées:

CoIP, IHC, WB

Spécificité de l'espèce:

Humain

Espèces citées:

Humain, souris

Remarque-IHC: il est suggéré de démasquer l'antigène avec un tampon de TE buffer pH 9,0; (*) A défaut, 'le démasquage de l'antigène peut être 'effectué avec un tampon citrate pH 6,0.

Contrôles positifs:

WB : cellules HL-60, cellules HeLa, cellules HepG2, cellules Jurkat, tissu testiculaire de rat, tissu testiculaire de souris

IP : cellules Jurkat,

IHC : tissu ovarien humain, tissu hépatique humain, tissu testiculaire humain

Informations générales

SENP1, Sentrin-specific protease 1, is a cysteine protease that specifically targets members of the small ubiquitin-like modifier (SUMO) protein family. SENP1 catalyzes two functions in the SUMO pathway (PMID: 29506078). The first is the hydrolysis of an alpha-linked peptide bond at the C-terminal end of the small ubiquitin-like modifier (SUMO) propeptides. The second is the deconjugation of SUMO1, SUMO2 and SUMO3 from targeted proteins (PMID: 16253240). SENP1 is located in the nucleus and cytosol.

Publications notables

Autrice	Pubmed ID	Journal	Application
Fang Xianjun	34049792	J Pharmacol Sci	WB
Mingyue Zhou	33686713	Cancer Med	WB, IHC
Chunyang Wang	30745829	Int J Biol Sci	WB

Stockage

Stockage:

Stocker à -20°C. Stable pendant un an après l'expédition.

Tampon de stockage:

PBS avec azoture de sodium à 0,02 % et glycérol à 50 % pH 7,3

L'aliquotage n'est pas nécessaire pour le stockage à -20C

*** Les 20ul contiennent 0,1% de BSA.

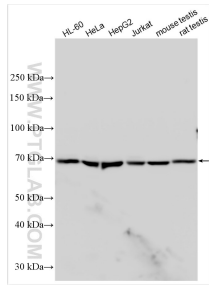
For technical support and original validation data for this product please contact:

T: 1 (888) 4PTGLAB (1-888-478-4522) (toll free in USA), or 1(312) 455-8498 (outside USA)

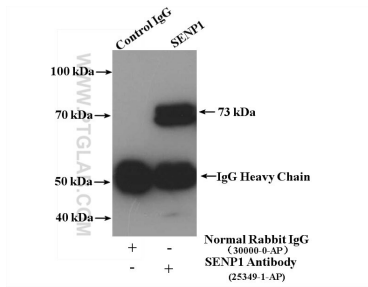
E: proteintech@ptglab.com
W: ptglab.com

This product is exclusively available under Proteintech Group brand and is not available to purchase from any other manufacturer.

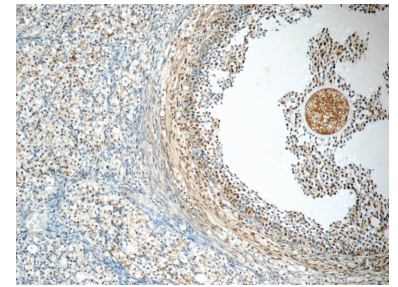
Données de validation sélectionnées



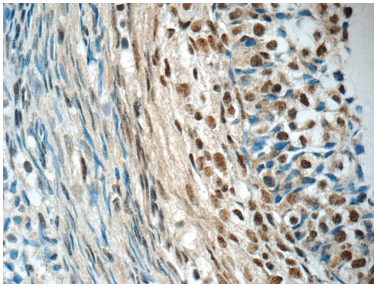
Various lysates were subjected to SDS PAGE followed by western blot with 25349-1-AP (SEN1 antibody) at dilution of 1:4000 incubated at room temperature for 1.5 hours.



IP Result of anti-SEN1 (IP:25349-1-AP, 4ug; Detection:25349-1-AP 1:1000) with Jurkat cells lysate 3600ug.



Immunohistochemical analysis of paraffin-embedded human ovary tissue slide using 25349-1-AP (SEN1 Antibody) at dilution of 1:50 (under 10x lens).



Immunohistochemical analysis of paraffin-embedded human ovary tissue slide using 25349-1-AP (SEN1 Antibody) at dilution of 1:50 (under 40x lens).