

À des fins de recherche uniquement

# Anticorps Polyclonal de lapin anti-TTC30A



Numéro de catalogue: 25352-1-AP

Phare

2 Publications

## Informations de base

Numéro de catalogue:  
25352-1-AP

Taille:  
150ul, Concentration: 800 µg/ml by Nanodrop and 400 µg/ml by Bradford method using BSA as the standard;

Hôte:  
Lapin

Isotype:  
IgG

Immunogen Catalog Number:  
AG18361

Numéro d'acquisition GenBank:  
BC042848

Identification du gène (NCBI):  
92104

Nom complet:  
tetra(tricopeptide repeat domain 30A

MW calculé  
665 aa, 76 kDa

MW observés:  
72-76 kDa

Méthode de purification:  
Purification par affinité contre l'antigène

Dilutions recommandées:  
WB 1:500-1:2000  
IP 0.5-4.0 ug for IP and 1:500-1:1000 for WB  
IF 1:200-1:800

## Applications

Applications testées:  
IF, IP, WB, ELISA

Demandes citées:  
IF, WB

Spécificité de l'espèce:  
Humain, rat, souris

Espèces citées:  
Humain

Contrôles positifs:

WB : cellules A431, cellules HEK-293, testicule de rat, testicule de souris

IP : cellules HEK-293,

IF : cellules hTERT-RPE1,

## Informations générales

### Publications notables

Autrice	Pubmed ID	Journal	Application
Tomoharu Kanie	28625565	Dev Cell	WB
Ryota Takei	29654116	Biol Open	WB,IF

## Stockage

Stockage:

Stocker à -20°C. Stable pendant un an après l'expédition.

Tampon de stockage:

PBS avec azoture de sodium à 0,02 % et glycérol à 50 % pH 7,3

L'aliquotage n'est pas nécessaire pour le stockage à -20C

\*\*\* Les 20ul contiennent 0,1% de BSA.

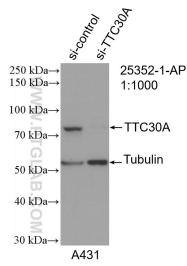
For technical support and original validation data for this product please contact:

T: 1 (888) 4PTGLAB (1-888-478-4522) (toll free in USA), or 1(312) 455-8498 (outside USA)

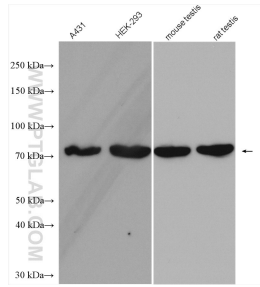
E: proteintech@ptglab.com  
W: ptglab.com

This product is exclusively available under Proteintech Group brand and is not available to purchase from any other manufacturer.

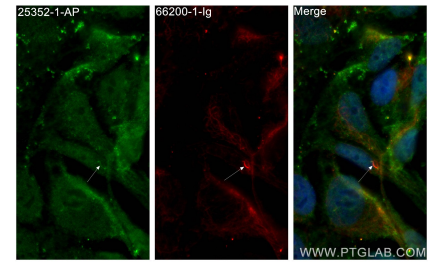
## Données de validation sélectionnées



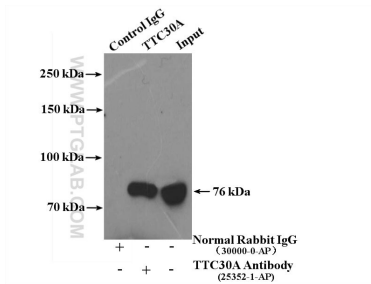
WB result of TTC30A antibody (25352-1-AP; 1:1000; incubated at room temperature for 1.5 hours) with sh-Control and sh-TTC30A transfected A431 cells.



Various lysates were subjected to SDS PAGE followed by western blot with 25352-1-AP (TTC30A antibody) at dilution of 1:1000 incubated at room temperature for 1.5 hours.



Immunofluorescent analysis of (4% PFA) fixed hTERT-RPE1 cells using TTC30A antibody (25352-1-AP) at dilution of 1:400 and CoraLite®488-Conjugated AffiniPure Goat Anti-Rabbit IgG(H+L), acetylated Tubulin(Lys40) antibody (66200-1-Ig, Clone: 7E5H8, red).



IP Result of anti-TTC30A (IP:25352-1-AP, 4 $\mu$ g; Detection:25352-1-AP 1:500) with HEK-293 cells lysate 2600 $\mu$ g.