

À des fins de recherche uniquement

# Anticorps Polyclonal de lapin anti-SBNO1



Numéro de catalogue: 25359-1-AP

1 Publications

## Informations de base

Numéro de catalogue:

25359-1-AP

Taille:

150ul, Concentration: 500 µg/ml by Nanodrop and 273 µg/ml by Bradford method using BSA as the standard;

Hôte:

Lapin

Isotype:

IgG

Immunogen Catalog Number:

AG19005

Numéro d'acquisition GenBank:

BC133704

Identification du gène (NCBI):

55206

Nom complet:

strawberry notch homolog 1 (Drosophila)

MW calculé

1393 aa, 154 kDa

MW observés:

145-154 kDa

Méthode de purification:

Purification par affinité contre l'antigène

Dilutions recommandées:

WB 1:500-1:1000

IP 0.5-4.0 ug for IP and 1:200-1:1000 for WB

IF 1:50-1:500

## Applications

Applications testées:

IF, IP, WB, ELISA

Demandes citées:

IF, WB

Spécificité de l'espèce:

Humain, souris

Espèces citées:

souris

Contrôles positifs:

WB: cellules Jurkat, cellules HeLa, cellules Raji, tissu cérébral de souris

IP: cellules HeLa,

IF: cellules HeLa,

## Informations générales

SBNO1, also named as Monocyte protein 3 or MOP3, is a 1393 amino acid protein, which belongs to the SBNO family. SBNO1 play an important role in development of the vertebrate central nervous system. SBNO1 has four isoforms with MW 154 kDa and 80 kDa.

## Publications notables

Autrice	Pubmed ID	Journal	Application
Cong Shen	30198493	Asian J Androl	WB, IF

## Stockage

Stockage:

Stocker à -20°C. Stable pendant un an après l'expédition.

Tampon de stockage:

PBS avec azoture de sodium à 0,02 % et glycérol à 50 % pH 7,3

L'aliquotage n'est pas nécessaire pour le stockage à -20C

\*\*\* Les 20ul contiennent 0,1% de BSA.

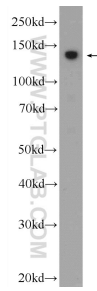
For technical support and original validation data for this product please contact:

T: 1 (888) 4PTGLAB (1-888-478-4522) (toll free in USA), or 1(312) 455-8498 (outside USA)

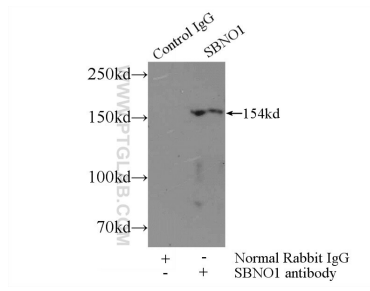
E: [proteintech@ptglab.com](mailto:proteintech@ptglab.com)  
W: [ptglab.com](http://ptglab.com)

This product is exclusively available under Proteintech Group brand and is not available to purchase from any other manufacturer.

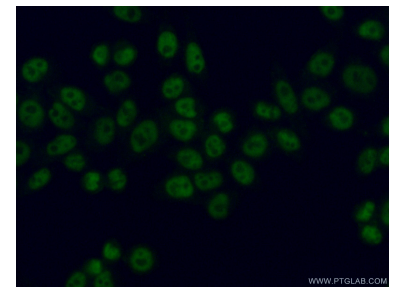
## Données de validation sélectionnées



Jurkat cells were subjected to SDS PAGE followed by western blot with 25359-1-AP (SBNO1 Antibody) at dilution of 1:600 incubated at room temperature for 1.5 hours.



IP Result of anti-SBNO1 (IP:25359-1-AP, 3ug; Detection:25359-1-AP 1:300) with HeLa cells lysate 1800ug.



Immunofluorescent analysis of (4% PFA) fixed HeLa cells using 25359-1-AP (SBNO1 antibody) at dilution of 1:50 and Alexa Fluor 488-conjugated AffiniPure Goat Anti-Rabbit IgG(H+L).