

À des fins de recherche uniquement

Anticorps Polyclonal de lapin anti-ZFYVE28



Numéro de catalogue: 25360-1-AP

Informations de base

Numéro de catalogue: 25360-1-AP	Numéro d'acquisition GenBank: BC137309	Méthode de purification: Purification par affinité contre l'antigène
Taille: 150ul , Concentration: 850 µg/ml by Nanodrop;	Identification du gène (NCBI): 57732	Dilutions recommandées: WB 1:500-1:3000
Hôte: Lapin	Nom complet: zinc finger, FYVE domain containing 28	
Isotype: IgG	MW calculé 887 aa, 96 kDa	
Immunogen Catalog Number: AG19796	MW observés: 96 kDa	

Applications

Applications testées: WB, ELISA	Contrôles positifs: WB : cellules MCF-7,
Spécificité de l'espèce: Humain	

Informations générales

ZFYVE28, also known as LST2, belongs to the lst-2 family. ZFYVE28 is a FYVE domain protein that has been shown to be a regulator of the epidermal growth factor receptor (EGFR) pathway. The non-ubiquitinated form of ZFYVE28 co-localizes with EGFR in endosomes and promotes receptor degradation (PMID: 29549365). ZFYVE28 has 8 isoforms with the molecular mass of 19-33, 83-93, and 96 kDa.

Stockage

Stockage:
Stocker à -20°C. Stable pendant un an après l'expédition.
Tampon de stockage:
PBS avec azoture de sodium à 0,02 % et glycérol à 50 % pH 7,3
L'aliquotage n'est pas nécessaire pour le stockage à -20C

*** Les 20ul contiennent 0,1% de BSA.

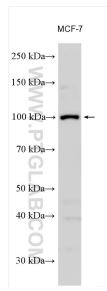
For technical support and original validation data for this product please contact:

T: 1 (888) 4PTGLAB (1-888-478-4522) (toll free in USA), or 1(312) 455-8498 (outside USA)

E: proteintech@ptglab.com
W: ptglab.com

This product is exclusively available under Proteintech Group brand and is not available to purchase from any other manufacturer.

Données de validation sélectionnées



MCF-7 cells were subjected to SDS PAGE followed by western blot with 25360-1-AP (ZFYVE28 antibody) at dilution of 1:1500 incubated at room temperature for 1.5 hours.