

À des fins de recherche uniquement

Anticorps Polyclonal de lapin anti-TMEM182



Numéro de catalogue: 25366-1-AP

Informations de base

Numéro de catalogue: 25366-1-AP	Numéro d'acquisition GenBank: BC130308	Méthode de purification: Purification par affinité contre l'antigène
Taille: 150ul, Concentration: 800 µg/ml by Nanodrop and 360 µg/ml by Bradford method using BSA as the standard;	Identification du gène (NCBI): 130827	Dilutions recommandées: WB 1:200-1:1000 IHC 1:20-1:200
Hôte: Lapin	Nom complet: transmembrane protein 182	
Isotype: IgG	MW calculé: 229 aa, 26 kDa	
Immunogen Catalog Number: AG21906	MW observés: 15 kDa 26 kDa	

Applications

Applications testées: IHC, WB, ELISA	Contrôles positifs: WB : tissu de muscle squelettique de souris, IHC : tissu de cancer du foie humain,
Spécificité de l'espèce: Humain, souris	
Remarque-IHC: il est suggéré de démasquer l'antigène avec un tampon de TE buffer pH 9.0; (*) À défaut, le démasquage de l'antigène peut être effectué avec un tampon citrate pH 6,0.	

Informations générales

TMEM182 may function in upon brown preadipocyte to adipocyte conversion. TMEM182 has some isoforms with MW 12-15 kDa and 26 kDa.

Stockage

Stockage:
Stocker à -20°C. Stable pendant un an après l'expédition.
Tampon de stockage:
PBS avec azoture de sodium à 0,02 % et glycérol à 50 % pH 7,3
L'aliquotage n'est pas nécessaire pour le stockage à -20C

*** Les 20ul contiennent 0,1% de BSA.

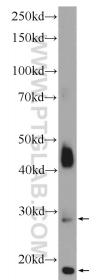
For technical support and original validation data for this product please contact:

T: 1 (888) 4PTGLAB (1-888-478-4522) (toll free in USA), or 1(312) 455-8498 (outside USA)

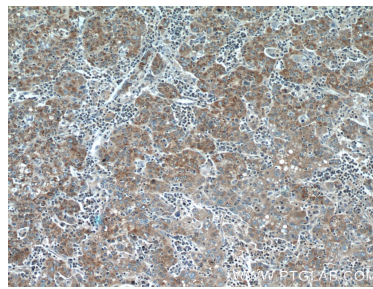
E: proteintech@ptglab.com
W: ptglab.com

This product is exclusively available under Proteintech Group brand and is not available to purchase from any other manufacturer.

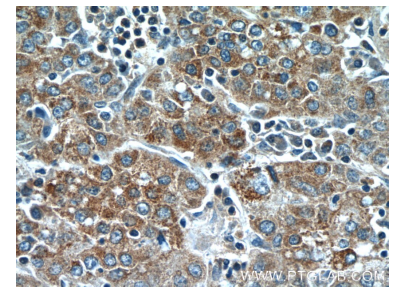
Données de validation sélectionnées



mouse skeletal muscle tissue were subjected to SDS PAGE followed by western blot with 25366-1-AP (TMEM182 Antibody) at dilution of 1:300 incubated at room temperature for 1.5 hours.



Immunohistochemical analysis of paraffin-embedded human liver cancer tissue slide using 25366-1-AP (TMEM182 Antibody) at dilution of 1:50 (under 10x lens).



Immunohistochemical analysis of paraffin-embedded human liver cancer tissue slide using 25366-1-AP (TMEM182 Antibody) at dilution of 1:50 (under 40x lens).