

À des fins de recherche uniquement

Anticorps Polyclonal de lapin anti-YOD1



Numéro de catalogue: 25370-1-AP

Phare

9 Publications

Informations de base

Numéro de catalogue: 25370-1-AP	Numéro d'acquisition GenBank: BC137167	Méthode de purification: Purification par affinité contre l'antigène
Taille: 150ul, Concentration: 800 µg/ml by Nanodrop and 480 µg/ml by Bradford method using BSA as the standard;	Identification du gène (NCBI): 55432	Dilutions recommandées: WB 1:500-1:2000 IHC 1:100-1:400
Hôte: Lapin	Nom complet: YOD1 OTU deubiquinating enzyme 1 homolog (S. cerevisiae)	
Isotype: IgG	MW calculé: 348 aa, 38 kDa	
Immunogen Catalog Number: AG21881	MW observés: 38 kDa	

Applications

Applications testées: IHC, WB, ELISA	Contrôles positifs: WB : cellules K-562, IHC : tissu splénique humain,
Demandes citées: IF, IHC, IP, WB	
Spécificité de l'espèce: Humain	
Espèces citées: Humain, porc, singe	
Remarque-IHC: il est suggéré de démasquer l'antigène avec un tampon de TE buffer pH 9,0; (*) A défaut, le démasquage de l'antigène peut être effectué avec un tampon citrate pH 6,0.	

Informations générales

Publications notables

Autrice	Pubmed ID	Journal	Application
Nitchakam Kaokhum	36182100	Mol Cell Proteomics	WB
Xiao-Long Zhou	30345304	Biomed Res Int	WB
Zhishuo Zhang	35642058	Cancer Cell Int	WB,IHC

Stockage

Stockage:
Stocker à -20°C. Stable pendant un an après l'expédition.
Tampon de stockage:
PBS avec azoture de sodium à 0,02 % et glycérol à 50 % pH 7,3
L'aliquotage n'est pas nécessaire pour le stockage à -20C

*** Les 20ul contiennent 0,1% de BSA.

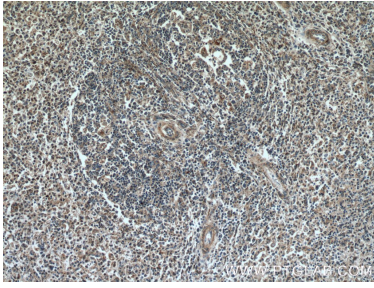
For technical support and original validation data for this product please contact:

T: 1 (888) 4PTGLAB (1-888-478-4522) (toll free in USA), or 1(312) 455-8498 (outside USA)

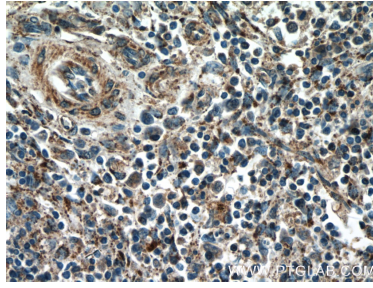
E: proteintech@ptglab.com
W: ptglab.com

This product is exclusively available under Proteintech Group brand and is not available to purchase from any other manufacturer.

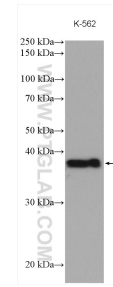
Données de validation sélectionnées



Immunohistochemical analysis of paraffin-embedded human spleen tissue slide using 25370-1-AP (YOD1 antibody) at dilution of 1:200 (under 10x lens).



Immunohistochemical analysis of paraffin-embedded human spleen tissue slide using 25370-1-AP (YOD1 antibody) at dilution of 1:200 (under 40x lens).



K-562 cells were subjected to SDS PAGE followed by western blot with 25370-1-AP (YOD1 antibody) at dilution of 1:1000 incubated at room temperature for 1.5 hours.