

À des fins de recherche uniquement

Anticorps Polyclonal de lapin anti-GFRA3



Numéro de catalogue: 25379-1-AP

Informations de base

Numéro de catalogue: 25379-1-AP	Numéro d'acquisition GenBank: BC037951	Méthode de purification: Purification par affinité contre l'antigène
Taille: 150ul, Concentration: 700 µg/ml by Nanodrop and 347 µg/ml by Bradford method using BSA as the standard;	Identification du gène (NCBI): 2676	Dilutions recommandées: WB 1:500-1:1000 IHC 1:50-1:500
Hôte: Lapin	Nom complet: GDNF family receptor alpha 3	
Isotype: IgG	MW calculé: 45 kDa	
Immunogen Catalog Number: AG13253	MW observés: 45 kDa	

Applications

Applications testées: IHC, WB, ELISA	Contrôles positifs: WB : tissu cardiaque de souris, IHC : tissu cardiaque humain,
Spécificité de l'espèce: Humain, souris	
Remarque-IHC: il est suggéré de démasquer l'antigène avec un tampon de TE buffer pH 9.0; (*) À défaut, le démasquage de l'antigène peut être effectué avec un tampon citrate pH 6,0.	

Informations générales

GFRA3 is a receptor for the glial cell line-derived neurotrophic factor, ARTN (artemin). It mediates the artemin-induced autophosphorylation and activation of the RET receptor tyrosine kinase. GFRA3 has two isoforms with MW 45 kDa and 41 kDa. It can be cleaved to be a mature form with MW 41 kDa or 37 kDa.

Stockage

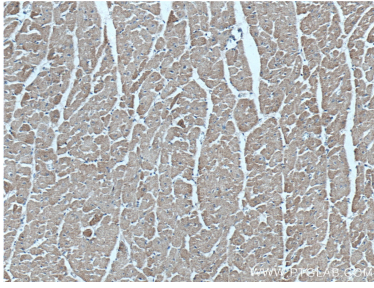
Stockage:
Stocker à -20°C. Stable pendant un an après l'expédition.
Tampon de stockage:
PBS avec azoture de sodium à 0,02 % et glycérol à 50 % pH 7,3
L'aliquotage n'est pas nécessaire pour le stockage à -20C

*** Les 20ul contiennent 0,1% de BSA.

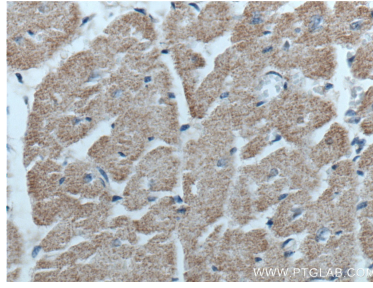
For technical support and original validation data for this product please contact:
T: 1 (888) 4PTGLAB (1-888-478-4522) (toll free in USA), or 1(312) 455-8498 (outside USA)
E: proteintech@ptglab.com
W: ptglab.com

This product is exclusively available under Proteintech Group brand and is not available to purchase from any other manufacturer.

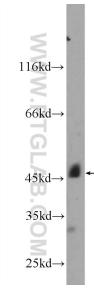
Données de validation sélectionnées



Immunohistochemical analysis of paraffin-embedded human heart tissue slide using 25379-1-AP (GFRA3 antibody) at dilution of 1:200 (under 10x lens).



Immunohistochemical analysis of paraffin-embedded human heart tissue slide using 25379-1-AP (GFRA3 antibody) at dilution of 1:200 (under 40x lens).



mouse heart tissue were subjected to SDS PAGE followed by western blot with 25379-1-AP (GFRA3 Antibody) at dilution of 1:600 incubated at room temperature for 1.5 hours.