

À des fins de recherche uniquement

# Anticorps Polyclonal de lapin anti-MTF1



Numéro de catalogue: 25383-1-AP

Phare

20 Publications

## Informations de base

Numéro de catalogue: 25383-1-AP	Numéro d'acquisition GenBank: BC014454	Méthode de purification: Purification par affinité contre l'antigène
Taille: 150ul, Concentration: 450 µg/ml by Nanodrop and 240 µg/ml by Bradford method using BSA as the standard;	Identification du gène (NCBI): 4520	Dilutions recommandées: WB 1:500-1:2000 IHC 1:50-1:500
Hôte: Lapin	Nom complet: metal-regulatory transcription factor 1	
Isotype: IgG	MW calculé: 753 aa, 81 kDa	
Immunogen Catalog Number: AG21848	MW observés: 65-70 kDa	

## Applications

### Applications testées:

IHC, WB, ELISA

### Demandes citées:

ChIP, IF, IHC, IP, WB

### Spécificité de l'espèce:

Humain, souris

### Espèces citées:

Humain, souris, fish

**Remarque-IHC: il est suggéré de démasquer l'antigène avec un tampon de TE buffer pH 9,0; (\*) A défaut, le démasquage de l'antigène peut être effectué avec un tampon citrate pH 6,0.**

### Contrôles positifs:

WB : tissu hépatique de souris, cellules Jurkat, tissu cardiaque de souris, tissu cérébral de souris, tissu de muscle squelettique de souris

IHC : tissu hépatique humain,

## Informations générales

Metal regulatory transcription factor 1 (MTF1), contains six C2H2-type zinc finger and localizes in the nucleus. MTF1 is a 753 amino acid protein and calculated molecular weight is 81 kDa. We always detected a 65-70 protein by western blot. MTF1 binds to the metal responsive element and activates the metallothionein I promoter.

## Publications notables

Autrice	Pubmed ID	Journal	Application
Sidi Yang	31569998	FASEB J	
Ying Yang	36149370	Chem Biodivers	WB, IHC
Shu-Wei Chen	34769475	Int J Mol Sci	WB

## Stockage

### Stockage:

Stocker à -20°C. Stable pendant un an après l'expédition.

### Tampon de stockage:

PBS avec azote de sodium à 0,02 % et glycérol à 50 % pH 7,3

L'aliquote n'est pas nécessaire pour le stockage à -20°C

\*\*\* Les 20ul contiennent 0,1% de BSA.

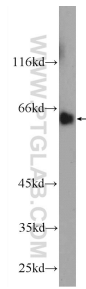
For technical support and original validation data for this product please contact:

T: 1 (888) 4PTGLAB (1-888-478-4522) (toll free in USA), or 1(312) 455-8498 (outside USA)

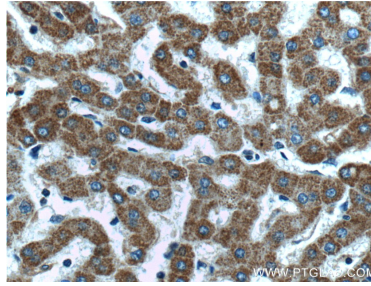
E: proteintech@ptglab.com  
W: ptglab.com

This product is exclusively available under Proteintech Group brand and is not available to purchase from any other manufacturer.

## Données de validation sélectionnées



mouse liver tissue were subjected to SDS PAGE followed by western blot with 25383-1-AP (MTF1 Antibody) at dilution of 1:1000 incubated at room temperature for 1.5 hours.



Immunohistochemical analysis of paraffin-embedded human liver tissue slide using 25383-1-AP (MTF1 Antibody) at dilution of 1:200 (under 40x lens).