

À des fins de recherche uniquement

Anticorps Polyclonal de lapin anti-CHERP



Numéro de catalogue: 25389-1-AP

Informations de base

| | | |
|---|--|--|
| Numéro de catalogue: 25389-1-AP | Numéro d'acquisition GenBank: BC021294 | Méthode de purification: Purification par affinité contre l'antigène |
| Taille: 150ul, Concentration: 500 µg/ml by Nanodrop and 213 µg/ml by Bradford method using BSA as the standard; | Identification du gène (NCBI): 10523 | Dilutions recommandées: WB 1:500-1:2000 IHC 1:20-1:200 |
| Hôte: Lapin | Nom complet: calcium homeostasis endoplasmic reticulum protein | |
| Isotype: IgG | MW calculé: 104 kDa | |
| Immunogen Catalog Number: AG13428 | MW observés: 130 kDa | |

Applications

Applications testées:

IHC, WB, ELISA

Spécificité de l'espèce:

Humain, souris

Remarque-IHC: il est suggéré de démasquer l'antigène avec un tampon de TE buffer pH 9.0; (*) À défaut, le démasquage de l'antigène peut être effectué avec un tampon citrate pH 6,0.

Contrôles positifs:

WB : cellules Jurkat, tissu cérébral de rat, tissu cérébral de souris

IHC : tissu cérébral de souris, tissu rénal humain, tissu testiculaire de souris

Informations générales

Stockage

Stockage:

Stocker à -20°C. Stable pendant un an après l'expédition.

Tampon de stockage:

PBS avec azoture de sodium à 0,02 % et glycérol à 50 % pH 7,3

L'aliquotage n'est pas nécessaire pour le stockage à -20C

*** Les 20ul contiennent 0,1% de BSA.

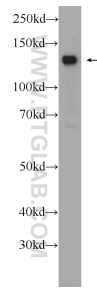
For technical support and original validation data for this product please contact:

T: 1 (888) 4PTGLAB (1-888-478-4522) (toll free in USA), or 1(312) 455-8498 (outside USA)

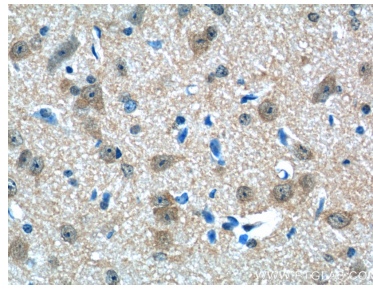
E: proteintech@ptglab.com
W: ptglab.com

This product is exclusively available under Proteintech Group brand and is not available to purchase from any other manufacturer.

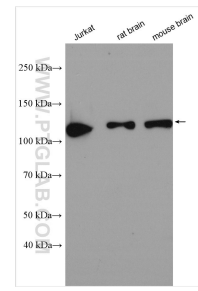
Données de validation sélectionnées



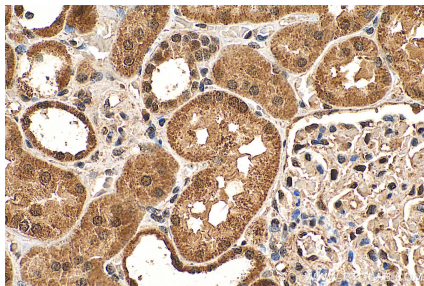
Jurkat cells were subjected to SDS PAGE followed by western blot with 25389-1-AP (CHERP Antibody) at dilution of 1:1000 incubated at room temperature for 1.5 hours.



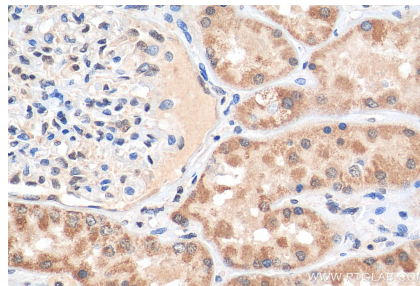
Immunohistochemical analysis of paraffin-embedded mouse brain tissue slide using 25389-1-AP (CHERP Antibody) at dilution of 1:50 (under 40x lens).



Various lysates were subjected to SDS PAGE followed by western blot with 25389-1-AP (CHERP antibody) at dilution of 1:8000 incubated at room temperature for 1.5 hours.



Immunohistochemical analysis of paraffin-embedded human kidney tissue slide using 25389-1-AP (CHERP antibody) at dilution of 1:200 (under 40x lens). Heat mediated antigen retrieval with Tris-EDTA buffer (pH 9.0).



Immunohistochemical analysis of paraffin-embedded human kidney tissue slide using 25389-1-AP (CHERP antibody) at dilution of 1:200 (under 40x lens). Heat mediated antigen retrieval with Tris-EDTA buffer (pH 9.0).