

À des fins de recherche uniquement

# Anticorps Polyclonal de lapin anti-FAM20C



Numéro de catalogue: 25395-1-AP

3 Publications

## Informations de base

Numéro de catalogue:

25395-1-AP

Numéro d'acquisition GenBank:

BC040074

Méthode de purification:

Purification par affinité contre l'antigène

Taille:

150ul, Concentration: 1000 µg/ml by Nanodrop and 360 µg/ml by Bradford method using BSA as the standard;

Identification du gène (NCBI):

56975

Dilutions recommandées:

IHC 1:50-1:500

Hôte:

Lapin

Nom complet:

family with sequence similarity 20, member C

Isotype:

IgG

MW calculé

584 aa, 66 kDa

Immunogen Catalog Number:

AG22061

## Applications

Applications testées:

IHC, ELISA

Contrôles positifs:

IHC : tissu rénal humain, tissu ovarien humain

Demandes citées:

IHC, WB

Spécificité de l'espèce:

Humain, rat, souris

Espèces citées:

rat, singe, souris

**Remarque-IHC: il est suggéré de démasquer l'antigène avec un tampon de TE buffer pH 9,0; (\*) A défaut, 'le démasquage de l'antigène peut être 'effectué avec un tampon citrate pH 6,0.**

## Informations générales

FAM20C, also named as Golgi-enriched fraction casein kinase or Dentin matrix protein 4, is a 584 amino acid protein, which belongs to the FAM20 family. FAM20C is widely expressed. FAM20C as a Calcium-binding kinase that phosphorylates the caseins and several secreted proteins implicated in biomineralization, including the secretory calcium binding phosphoproteins (SCPP).

## Publications notables

Autrice	Pubmed ID	Journal	Application
Elena Tibaldi	31914633	FASEB J	WB,IHC
Toshiyasu Koike	36572689	Nat Commun	WB
Han Xie	37681408	JCI Insight	WB

## Stockage

Stockage:

Stocker à -20°C. Stable pendant un an après l'expédition.

Tampon de stockage:

PBS avec azoture de sodium à 0,02 % et glycérol à 50 % pH 7,3

L'aliquotage n'est pas nécessaire pour le stockage à -20C

\*\*\* Les 20ul contiennent 0,1% de BSA.

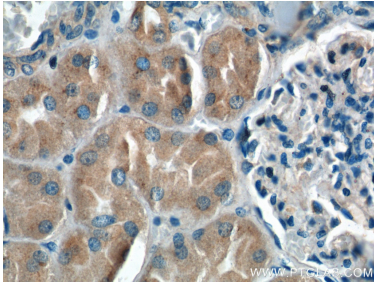
For technical support and original validation data for this product please contact:

T: 1 (888) 4PTGLAB (1-888-478-4522) (toll free in USA), or 1(312) 455-8498 (outside USA)

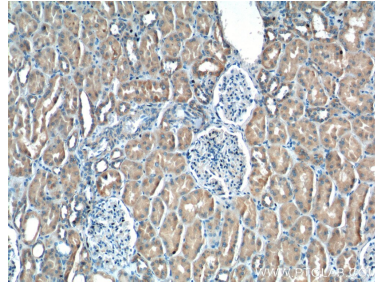
E: proteintech@ptglab.com  
W: ptglab.com

This product is exclusively available under Proteintech Group brand and is not available to purchase from any other manufacturer.

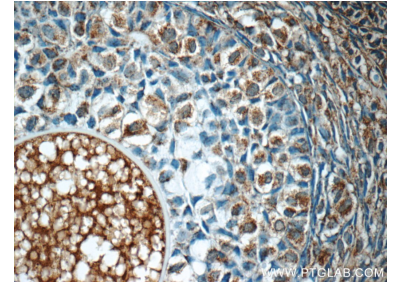
## Données de validation sélectionnées



Immunohistochemical analysis of paraffin-embedded human kidney tissue slide using 25395-1-AP (FAM20C Antibody) at dilution of 1:200 (under 40x lens).



Immunohistochemical analysis of paraffin-embedded human kidney tissue slide using 25395-1-AP (FAM20C Antibody) at dilution of 1:200 (under 10x lens).



Immunohistochemical analysis of paraffin-embedded human ovary tissue slide using 25395-1-AP (FAM20C Antibody) at dilution of 1:50 (under 40x lens).