

À des fins de recherche uniquement

Anticorps Polyclonal de lapin anti-TTDN1



Numéro de catalogue: 25410-1-AP

Informations de base

Numéro de catalogue: 25410-1-AP	Numéro d'acquisition GenBank: BC026265	Méthode de purification: Purification par affinité contre l'antigène
Taille: 150ul, Concentration: 500 µg/ml by Nanodrop;	Identification du gène (NCBI): 136647	Dilutions recommandées: WB 1:200-1:1000
Hôte: Lapin	Nom complet: chromosome 7 open reading frame 11	
Isotype: IgG	MW calculé: 179 aa, 19 kDa	
Immunogen Catalog Number: AG22094	MW observés: 23 kDa	

Applications

Applications testées: WB, ELISA	Contrôles positifs: WB : cellules NIH/3T3,
Spécificité de l'espèce: Humain, rat, souris	

Informations générales

TTDN1 colocalizes with Plk1 at the centrosome in mitosis and the midbody during cytokinesis. It is phosphorylated by Cdk1 in mitosis, and this is required for its interaction with Plk1. Overexpression of TTDN1 or its knockdown by siRNA causes multi-polar spindles and multiple nuclei, suggesting that TTDN1 plays a role in regulating mitosis and cytokinesis. Mutations in the TTDN1 gene are associated with a distinct trichothiodystrophy phenotype. (PMID:17310276, 25290684)

Stockage

Stockage:
Stocker à -20°C. Stable pendant un an après l'expédition.
Tampon de stockage:
PBS avec azoture de sodium à 0,02 % et glycérol à 50 % pH 7,3
L'aliquotage n'est pas nécessaire pour le stockage à -20C

***** Les 20ul contiennent 0,1% de BSA.**

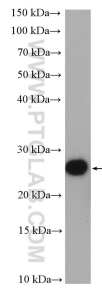
For technical support and original validation data for this product please contact:

T: 1 (888) 4PTGLAB (1-888-478-4522) (toll free in USA), or 1(312) 455-8498 (outside USA)

E: proteintech@ptglab.com
W: ptglab.com

This product is exclusively available under Proteintech Group brand and is not available to purchase from any other manufacturer.

Données de validation sélectionnées



NIH/3T3 cells were subjected to SDS PAGE followed by western blot with 25410-1-AP (TTDN1 antibody) at dilution of 1:300 incubated at room temperature for 1.5 hours.