

À des fins de recherche uniquement

# Anticorps Polyclonal de lapin anti-G6PD



Numéro de catalogue: 25413-1-AP

Phare

30 Publications

## Informations de base

Numéro de catalogue:

25413-1-AP

Taille:

150ul, Concentration: 800 µg/ml by Nanodrop and 427 µg/ml by Bradford method using BSA as the standard;

Hôte:

Lapin

Isotype:

IgG

Immunogen Catalog Number:

AG21862

Numéro d'acquisition GenBank:

BC000337

Identification du gène (NCBI):

2539

Nom complet:

glucose-6-phosphate dehydrogenase

MW calculé

59 kDa

MW observés:

59 kDa

Méthode de purification:

Purification par affinité contre l'antigène

Dilutions recommandées:

WB 1:1000-1:5000

IHC 1:250-1:1000

IF 1:50-1:500

## Applications

Applications testées:

IF, IHC, WB, ELISA

Demandes citées:

CoIP, IF, IHC, IP, WB

Spécificité de l'espèce:

Humain

Espèces citées:

Humain, rat, souris

**Remarque-IHC: il est suggéré de démasquer l'antigène avec un tampon de TE buffer pH 9,0; (\*) A défaut, 'le démasquage de l'antigène peut être effectué avec un tampon citrate pH 6,0.**

Contrôles positifs:

WB : cellules MCF-7, cellules HEK-293, cellules HeLa

IHC : tissu de cancer du foie humain, tissu de tumeur ovarienne humain

IF : cellules HeLa,

## Informations générales

G6PD (Glucose-6-phosphate 1-dehydrogenase) belongs to the glucose-6-phosphate dehydrogenase family. It is a housekeeping enzyme encoded in mammals by an X-linked gene. G6PD has important functions in intermediary metabolism because it catalyzes the first step in the pentose phosphate pathway and provides reductive potential in the form of NADPH. (PMID:7489710). This protein has 3 isoforms produced by alternative splicing.

## Publications notables

Autrice	Pubmed ID	Journal	Application
Gongjun Wang	36248857	Front Immunol	IHC
Teresa W-M Fan	36150727	J Immunol	
Xiaohan Jin	36243112	J Biol Chem	WB

## Stockage

Stockage:

Stocker à -20°C. Stable pendant un an après l'expédition.

Tampon de stockage:

PBS avec azoture de sodium à 0,02 % et glycérol à 50 % pH 7,3

L'aliquotage n'est pas nécessaire pour le stockage à -20C

**\*\*\* Les 20ul contiennent 0,1% de BSA.**

For technical support and original validation data for this product please contact:

T: 1 (888) 4PTGLAB (1-888-478-4522) (toll free in USA), or 1(312) 455-8498 (outside USA)

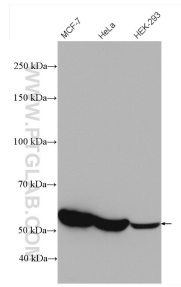
E: proteintech@ptglab.com  
W: ptglab.com

**This product is exclusively available under Proteintech Group brand and is not available to purchase from any other manufacturer.**

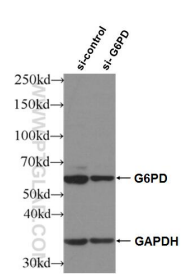
## Données de validation sélectionnées



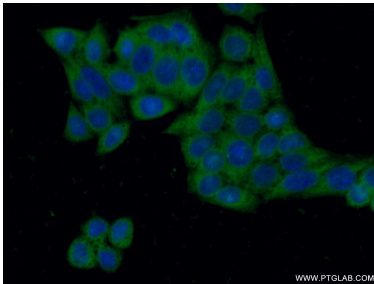
Immunohistochemical analysis of paraffin-embedded human liver cancer tissue slide using 25413-1-AP (G6PD antibody) at dilution of 1:500 (under 10x lens). Heat mediated antigen retrieval with Tris-EDTA buffer (pH 9.0).



MCF-7 cells were subjected to SDS PAGE followed by western blot with 25413-1-AP (G6PD antibody) at dilution of 1:3000 incubated at room temperature for 1.5 hours.



WB result of G6PD antibody (25413-1-AP; 1:3000; incubated at room temperature for 1.5 hours) with sh-Control and sh-G6PD transfected HeLa cells.



Immunofluorescent analysis of (-20°C Ethanol) fixed HeLa cells using 25413-1-AP (G6PD antibody) at dilution of 1:50 and Alexa Fluor 488-conjugated AffiniPure Goat Anti-Rabbit IgG(H+L).