

À des fins de recherche uniquement

Anticorps Polyclonal de lapin anti-SOX15



Numéro de catalogue: 25415-1-AP

1 Publications

Informations de base

| | | |
|---|--|--|
| Numéro de catalogue: 25415-1-AP | Numéro d'acquisition GenBank: BC000985 | Méthode de purification: Purification par affinité contre l'antigène |
| Taille: 150ul, Concentration: 800 µg/ml by Nanodrop and 333 µg/ml by Bradford method using BSA as the standard; | Identification du gène (NCBI): 6665 | Dilutions recommandées: IHC 1:50-1:500 IF 1:50-1:500 |
| Hôte: Lapin | Nom complet: SRY (sex determining region Y)-box 15 | |
| Isotype: IgG | MW calculé 25 kDa | |
| Immunogen Catalog Number: AG22032 | | |

Applications

| | |
|---|---|
| Applications testées: IF, IHC, ELISA | Contrôles positifs: IHC : tissu embryonnaire de souris, IF : tissu embryonnaire de souris, |
| Demandes citées: WB | |
| Spécificité de l'espèce: Humain, rat, souris | |
| Espèces citées: Humain | |
| Remarque-IHC: il est suggéré de démasquer l'antigène avec un tampon de TE buffer pH 9,0; (*) A défaut, le démasquage de l'antigène peut être effectué avec un tampon citrate pH 6,0. | |

Informations générales

SOX15, also named as SOX12, SOX20, is a 223 amino acid protein, which contains one HMG box DNA-binding domain. SOX15 is widely expressed in fetal and adult tissues and highest level is found in fetal spinal cord and adult brain and testis. SOX15 is a candidate tumor suppressor in pancreatic cancer with a potential role in Wnt/ β -catenin signaling. Sox15 is required for skeletal muscle regeneration and is up regulated in the embryonic mouse testis.

Publications notables

| Autrice | Pubmed ID | Journal | Application |
|--------------|-----------|-------------|-------------|
| Eun-Bee Choi | 36764520 | J Biol Chem | WB |

Stockage

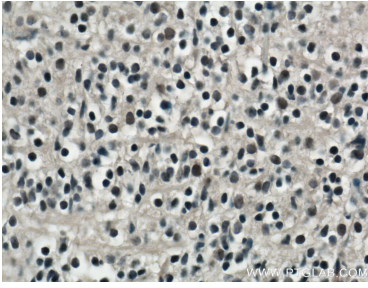
Stockage:
Stocker à -20°C. Stable pendant un an après l'expédition.
Tampon de stockage:
PBS avec azoture de sodium à 0,02 % et glycérol à 50 % pH 7,3
L'aliquotage n'est pas nécessaire pour le stockage à -20C

*** Les 20ul contiennent 0,1% de BSA.

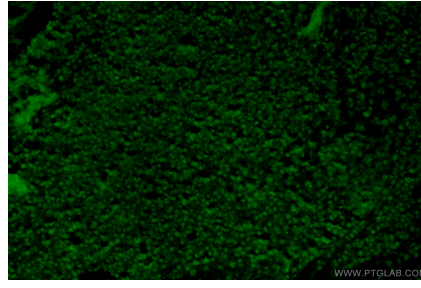
For technical support and original validation data for this product please contact:
T: 1 (888) 4PTGLAB (1-888-478-4522) (toll free in USA), or 1(312) 455-8498 (outside USA)
E: proteintech@ptglab.com
W: ptglab.com

This product is exclusively available under Proteintech Group brand and is not available to purchase from any other manufacturer.

Données de validation sélectionnées



Immunohistochemical analysis of paraffin-embedded mouse embryo tissue slide using 25415-1-AP (SOX15 Antibody) at dilution of 1:200 (under 40x lens). Heat mediated antigen retrieval with Tris-EDTA buffer (pH 9.0).



Immunofluorescent analysis of (4% PFA) fixed mouse embryo tissue using 25415-1-AP (SOX15 antibody) at dilution of 1:50 and Alexa Fluor 488-conjugated AffiniPure Goat Anti-Rabbit IgG(H+L).