

À des fins de recherche uniquement

Anticorps Polyclonal de lapin anti-TSC22D2



Numéro de catalogue: 25418-1-AP

1 Publications

Informations de base

Numéro de catalogue:

25418-1-AP

Taille:

150ul, Concentration: 750 µg/ml by Nanodrop and 387 µg/ml by Bradford method using BSA as the standard;

Hôte:

Lapin

Isotype:

IgG

Immunogen Catalog Number:

AG22294

Numéro d'acquisition GenBank:

BC044643

Identification du gène (NCBI):

9819

Nom complet:

TSC22 domain family, member 2

MW calculé

780 aa, 79 kDa

MW observés:

100-110 kDa

Méthode de purification:

Purification par affinité contre l'antigène

Dilutions recommandées:

IP 0.5-4.0 ug for IP and 1:200-1:1000 for WB

IHC 1:20-1:200

IF 1:20-1:200

Applications

Applications testées:

IF, IHC, IP, WB, ELISA

Demandes citées:

IHC, WB

Spécificité de l'espèce:

Humain

Espèces citées:

Humain

Remarque-IHC: il est suggéré de démasquer l'antigène avec un tampon de TE buffer pH 9,0; (*) À défaut, le démasquage de l'antigène peut être effectué avec un tampon citrate pH 6,0.

Contrôles positifs:

IP: cellules HepG2,

IHC: tissu rénal humain, tissu de côlon humain

IF: cellules HepG2,

Informations générales

Publications notables

Autrice	Pubmed ID	Journal	Application
Qixian Liu	36894917	BMC Cancer	WB, IHC

Stockage

Stockage:

Stocker à -20°C. Stable pendant un an après l'expédition.

Tampon de stockage:

PBS avec azoture de sodium à 0,02 % et glycérol à 50 % pH 7,3

L'aliquotage n'est pas nécessaire pour le stockage à -20C

*** Les 20ul contiennent 0,1% de BSA.

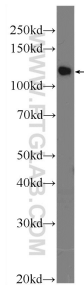
For technical support and original validation data for this product please contact:

T: 1 (888) 4PTGLAB (1-888-478-4522) (toll free in USA), or 1(312) 455-8498 (outside USA)

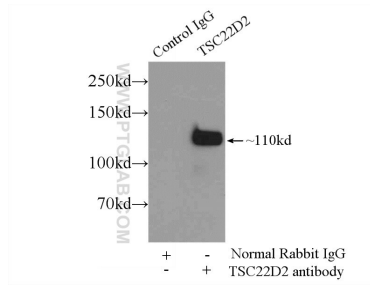
E: proteintech@ptglab.com
W: ptglab.com

This product is exclusively available under Proteintech Group brand and is not available to purchase from any other manufacturer.

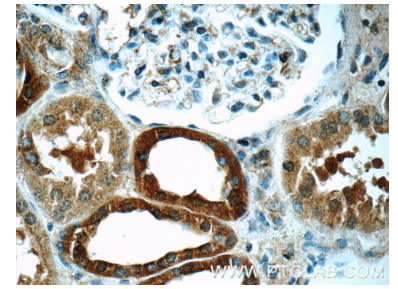
Données de validation sélectionnées



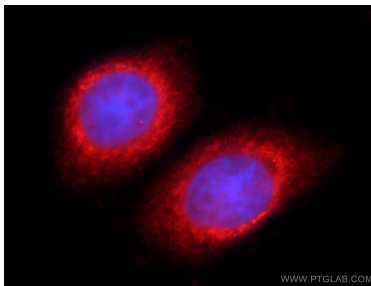
HeLa cells were subjected to SDS PAGE followed by western blot with 25418-1-AP (TSC22D2 Antibody) at dilution of 1:600 incubated at room temperature for 1.5 hours.



IP Result of anti-TSC22D2 (IP:25418-1-AP, 5ug; Detection:25418-1-AP 1:300) with HepG2 cells lysate 2500ug.



Immunohistochemical analysis of paraffin-embedded human kidney tissue slide using 25418-1-AP (TSC22D2 Antibody) at dilution of 1:50 (under 40x lens).



Immunofluorescent analysis of HepG2 cells using 25418-1-AP (TSC22D2 antibody) at dilution of 1:50 and Rhodamine-Goat anti-Rabbit IgG.