

À des fins de recherche uniquement

Anticorps Polyclonal de lapin anti-PPRC1



Numéro de catalogue: 25429-1-AP

1 Publications

Informations de base

Numéro de catalogue: 25429-1-AP	Numéro d'acquisition GenBank: BC063806	Méthode de purification: Purification par affinité contre l'antigène
Taille: 150ul , Concentration: 500 µg/ml by Nanodrop and 300 µg/ml by Bradford method using BSA as the standard;	Identification du gène (NCBI): 23082	Dilutions recommandées: WB 1:200-1:1000
Hôte: Lapin	Nom complet: peroxisome proliferator-activated receptor gamma, coactivator-related 1	
Isotype: IgG	MW calculé 1542 aa, 165 kDa	
Immunogen Catalog Number: AG11940	MW observés: 177 kDa	

Applications

Applications testées: WB, ELISA	Contrôles positifs: WB : cellules NIH/3T3,
Demandes citées: WB	
Spécificité de l'espèce: Humain, souris	
Espèces citées: Humain	

Informations générales

Publications notables

Autrice	Pubmed ID	Journal	Application
Mengjie Zhao	36696363	Cancer Res	WB

Stockage

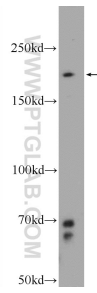
Stockage:
Stocker à -20°C. Stable pendant un an après l'expédition.
Tampon de stockage:
PBS avec azoture de sodium à 0,02 % et glycérol à 50 % pH 7,3
L'aliquotage n'est pas nécessaire pour le stockage à -20C

***** Les 20ul contiennent 0,1% de BSA.**

For technical support and original validation data for this product please contact:
T: 1 (888) 4PTGLAB (1-888-478-4522) (toll free in USA), or 1(312) 455-8498 (outside USA)
E: proteintech@ptglab.com
W: ptglab.com

This product is exclusively available under Proteintech Group brand and is not available to purchase from any other manufacturer.

Données de validation sélectionnées



NIH/3T3 cells were subjected to SDS PAGE followed by western blot with 25429-1-AP (PPRC1 Antibody) at dilution of 1:300 incubated at room temperature for 1.5 hours.