

À des fins de recherche uniquement

Anticorps Polyclonal de lapin anti-BIVM



Numéro de catalogue: 25432-1-AP

Informations de base

Numéro de catalogue: 25432-1-AP	Numéro d'acquisition GenBank: BC075084	Méthode de purification: Purification par affinité contre l'antigène
Taille: 150ul, Concentration: 500 µg/ml by Nanodrop and 307 µg/ml by Bradford method using BSA as the standard;	Identification du gène (NCBI): 54841	Dilutions recommandées: WB 1:500-1:2000 IHC 1:20-1:200
Hôte: Lapin	Nom complet: basic, immunoglobulin-like variable motif containing	
Isotype: IgG	MW calculé: 503 aa, 57 kDa	
Immunogen Catalog Number: AG22087	MW observés: 32 kDa	

Applications

Applications testées: IHC, WB, ELISA	Contrôles positifs: WB : cellules Raji, IHC : tissu ovarien humain,
Spécificité de l'espèce: Humain	
Remarque-IHC: il est suggéré de démasquer l'antigène avec un tampon de TE buffer pH 9.0; (*) À défaut, le démasquage de l'antigène peut être effectué avec un tampon citrate pH 6,0.	

Informations générales

BIVM has been identified using an electronic search based on the conservation of short sequence motifs within the variable region of immunoglobulin (Ig) genes. It is tightly linked (41 bp) and in the opposite transcriptional orientation to MGC5302 (also known as KDE1 and EP58) in human. BIVM has two isoforms with MW 57 kDa and 32 kDa.

Stockage

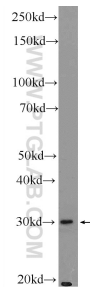
Stockage:
Stocker à -20°C. Stable pendant un an après l'expédition.
Tampon de stockage:
PBS avec azote de sodium à 0,02 % et glycérol à 50 % pH 7,3
L'aliquotage n'est pas nécessaire pour le stockage à -20C

*** Les 20ul contiennent 0,1% de BSA.

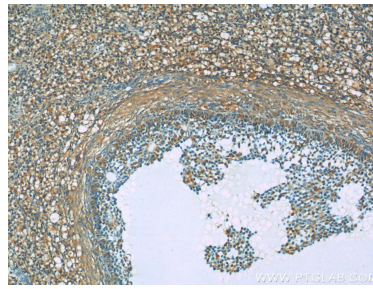
For technical support and original validation data for this product please contact:
T: 1 (888) 4PTGLAB (1-888-478-4522) (toll free in USA), or 1(312) 455-8498 (outside USA)
E: proteintech@ptglab.com
W: ptglab.com

This product is exclusively available under Proteintech Group brand and is not available to purchase from any other manufacturer.

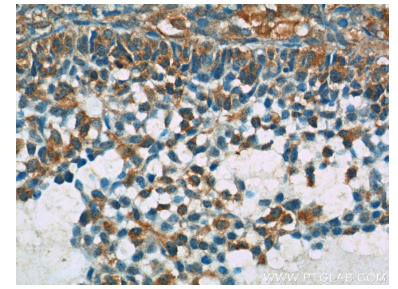
Données de validation sélectionnées



Raji cells were subjected to SDS PAGE followed by western blot with 25432-1-AP (BIVM Antibody) at dilution of 1:1000 incubated at room temperature for 1.5 hours.



Immunohistochemical analysis of paraffin-embedded human ovary tissue slide using 25432-1-AP (BIVM Antibody) at dilution of 1:50 (under 10x lens).



Immunohistochemical analysis of paraffin-embedded human ovary tissue slide using 25432-1-AP (BIVM Antibody) at dilution of 1:50 (under 40x lens).