

À des fins de recherche uniquement

# Anticorps Polyclonal de lapin anti-BFSP2



Numéro de catalogue: 25438-1-AP

1 Publications

## Informations de base

Numéro de catalogue:

25438-1-AP

Taille:

150ul, Concentration: 500 µg/ml by Nanodrop and 200 µg/ml by Bradford method using BSA as the standard;

Hôte:

Lapin

Isotype:

IgG

Immunogen Catalog Number:

AG22073

Numéro d'acquisition GenBank:

BC113518

Identification du gène (NCBI):

8419

Nom complet:

beaded filament structural protein 2, phakinin

MW calculé

415 aa, 46 kDa

MW observés:

45-49 kDa

Méthode de purification:

Purification par affinité contre l'antigène

Dilutions recommandées:

WB 1:2000-1:12000

## Applications

Applications testées:

WB, ELISA

Demandes citées:

WB

Spécificité de l'espèce:

Humain, rat, souris

Espèces citées:

souris

Contrôles positifs:

WB : tissus oculaires de souris et de rat,

## Informations générales

### Publications notables

Autrice	Pubmed ID	Journal	Application
Jeremy A Whitson	28951044	Free Radic Biol Med	WB

## Stockage

Stockage:

Stocker à -20°C. Stable pendant un an après l'expédition.

Tampon de stockage:

PBS avec azoture de sodium à 0,02 % et glycérol à 50 % pH 7,3

L'aliquotage n'est pas nécessaire pour le stockage à -20C

\*\*\* Les 20ul contiennent 0,1% de BSA.

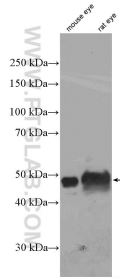
For technical support and original validation data for this product please contact:

T: 1 (888) 4PTGLAB (1-888-478-4522) (toll free in USA), or 1(312) 455-8498 (outside USA)

E: proteintech@ptglab.com  
W: ptglab.com

This product is exclusively available under Proteintech Group brand and is not available to purchase from any other manufacturer.

## Données de validation sélectionnées



mouse and rat eye tissues were subjected to SDS PAGE followed by western blot with 25438-1-AP (BFSP2 antibody) at dilution of 1:6000 incubated at room temperature for 1.5 hours.