

À des fins de recherche uniquement

Anticorps Polyclonal de lapin anti-C2orf51



Numéro de catalogue: 25464-1-AP

Phare

1 Publications

Informations de base

Numéro de catalogue:

25464-1-AP

Taille:

150ul , Concentration: 450 µg/ml by Nanodrop and 240 µg/ml by Bradford method using BSA as the standard;

Hôte:

Lapin

Isotype:

IgG

Immunogen Catalog Number:

AG21923

Numéro d'acquisition GenBank:

BC029522

Identification du gène (NCBI):

200523

Nom complet:

chromosome 2 open reading frame 51

MW calculé

180 aa, 21 kDa

MW observés:

~35 kDa

Méthode de purification:

Purification par affinité contre l'antigène

Dilutions recommandées:

WB 1:200-1:1000

Applications

Applications testées:

WB, ELISA

Demandes citées:

WB

Spécificité de l'espèce:

Humain, souris

Espèces citées:

souris

Contrôles positifs:

WB : tissu testiculaire de souris,

Informations générales

C2orf51, also named as TEX37 and TSC21, is a protein with calculated MW 21 kDa. We always detect 35 kDa in our WB detection.

Publications notables

Autrice	Pubmed ID	Journal	Application
Manan Khan	29563520	Sci Rep	WB

Stockage

Stockage:

Stocker à -20°C. Stable pendant un an après l'expédition.

Tampon de stockage:

PBS avec azoture de sodium à 0,02 % et glycérol à 50 % pH 7,3

L'aliquotage n'est pas nécessaire pour le stockage à -20C

*** Les 20ul contiennent 0,1% de BSA.

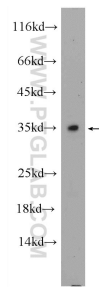
For technical support and original validation data for this product please contact:

T: 1 (888) 4PTGLAB (1-888-478-4522) (toll free in USA), or 1(312) 455-8498 (outside USA)

E: proteintech@ptglab.com
W: ptglab.com

This product is exclusively available under Proteintech Group brand and is not available to purchase from any other manufacturer.

Données de validation sélectionnées



mouse testis tissue were subjected to SDS PAGE followed by western blot with 25464-1-AP (C2orf51 Antibody) at dilution of 1:300 incubated at 4 degree celsius over night.