

À des fins de recherche uniquement

Anticorps Polyclonal de lapin anti-PNPLA4



Numéro de catalogue: 25469-1-AP

Informations de base

Numéro de catalogue:
25469-1-AP

Taille:
150ul, Concentration: 800 µg/ml by
Nanodrop and 427 µg/ml by Bradford
method using BSA as the standard;

Hôte:
Lapin

Isotype:
IgG

Immunogen Catalog Number:
AG22091

Numéro d'acquisition GenBank:
BC020746

Identification du gène (NCBI):
8228

Nom complet:
patatin-like phospholipase domain
containing 4

MW calculé
253 aa, 28 kDa

MW observés:
28 kDa

Méthode de purification:
Purification par affinité contre
l'antigène

Dilutions recommandées:
WB 1:500-1:1000
IP 0.5-4.0 ug for IP and 1:200-1:1000
for WB
IHC 1:50-1:500

Applications

Applications testées:
IHC, IP, WB, ELISA

Spécificité de l'espèce:
Humain, souris

**Remarque-IHC: il est suggéré de démasquer
l'antigène avec un tampon de TE buffer pH
9.0; (*) À défaut, le démasquage de
l'antigène peut être effectué avec un
tampon citrate pH 6.0.**

Contrôles positifs:

WB : cellules HeLa,

IP : cellules HeLa,

IHC : tissu de cancer du col de l'utérus humain,

Informations générales

PNPLA4 (Patatin-like phospholipase domain-containing protein 4) is also named as DXS1283E, GS2. It participate in triacylglycerol hydrolysis and the acyl-CoA independent transacylation of acylglycerols, there by facilitating energy mobilization and storage in adipocytes. This protein has 2 isoforms produced by alternative splicing.

Stockage

Stockage:

Stocker à -20°C. Stable pendant un an après l'expédition.

Tampon de stockage:

PBS avec azoture de sodium à 0,02 % et glycérol à 50 % pH 7,3

L'aliquotage n'est pas nécessaire pour le stockage à -20C

*** Les 20ul contiennent 0,1% de BSA.

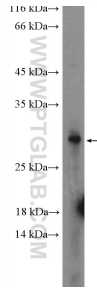
For technical support and original validation data for this product please contact:

T: 1 (888) 4PTGLAB (1-888-478-4522) (toll free
in USA), or 1(312) 455-8498 (outside USA)

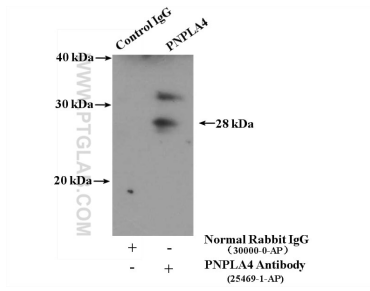
E: proteintech@ptglab.com
W: ptglab.com

This product is exclusively available under Proteintech Group brand and is not available to purchase from any other manufacturer.

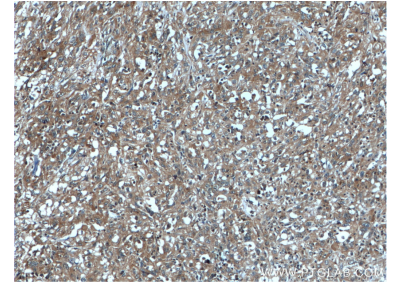
Données de validation sélectionnées



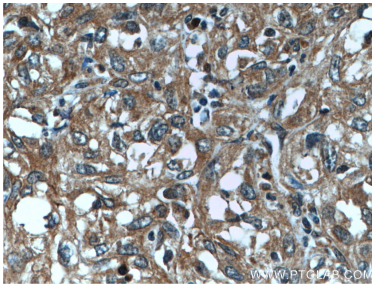
HeLa cells were subjected to SDS PAGE followed by western blot with 25469-1-AP (PNPLA4 Antibody) at dilution of 1:600 incubated at room temperature for 1.5 hours.



IP Result of anti-PNPLA4 (IP:25469-1-AP, 4ug; Detection:25469-1-AP 1:300) with HeLa cells lysate 3200ug.



Immunohistochemical analysis of paraffin-embedded human cervical cancer tissue slide using 25469-1-AP (PNPLA4 antibody) at dilution of 1:200 (under 10x lens).



Immunohistochemical analysis of paraffin-embedded human cervical cancer tissue slide using 25469-1-AP (PNPLA4 antibody) at dilution of 1:200 (under 40x lens).