

À des fins de recherche uniquement

# Anticorps Polyclonal de lapin anti-GRAMD1A



Numéro de catalogue: 25487-1-AP

## Informations de base

Numéro de catalogue: 25487-1-AP	Numéro d'acquisition GenBank: BC014077	Méthode de purification: Purification par affinité contre l'antigène
Taille: 150ul , Concentration: 800 µg/ml by Nanodrop;	Identification du gène (NCBI): 57655	Dilutions recommandées: WB 1:1000-1:4000
Hôte: Lapin	Nom complet: GRAM domain containing 1A	
Isotype: IgG	MW calculé: 724 aa, 81 kDa	
Immunogen Catalog Number: AG22221	MW observés: 80-90 kDa	

## Applications

Applications testées: WB, ELISA	Contrôles positifs: WB : cellules A549, cellules HEK-293T, cellules HeLa, cellules SH-SY5Y
Spécificité de l'espèce: Humain	

## Informations générales

Protein Aster-A (GRAMD1A) is a cholesterol transporter, which contains unique domains for binding cholesterol and the plasma membrane (PM), thereby serving as a molecular bridge for the transfer of cholesterol from the PM to the endoplasmic reticulum (ER). It was reported that plays a role in autophagy regulation and is required for the biogenesis of the autophagosome (PMID:31222192). It can be detected as 80 kDa.

## Stockage

**Stockage:**  
Stocker à -20°C. Stable pendant un an après l'expédition.  
**Tampon de stockage:**  
PBS avec azoture de sodium à 0,02 % et glycérol à 50 % pH 7,3  
L'aliquotage n'est pas nécessaire pour le stockage à -20C

\*\*\* Les 20ul contiennent 0,1% de BSA.

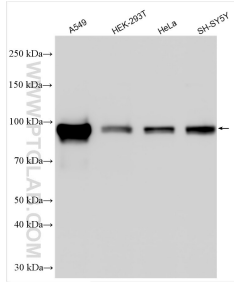
For technical support and original validation data for this product please contact:

T: 1 (888) 4PTGLAB (1-888-478-4522) (toll free in USA), or 1(312) 455-8498 (outside USA)

E: [proteintech@ptglab.com](mailto:proteintech@ptglab.com)  
W: [ptglab.com](http://ptglab.com)

This product is exclusively available under Proteintech Group brand and is not available to purchase from any other manufacturer.

## Données de validation sélectionnées



Various lysates were subjected to SDS PAGE followed by western blot with 25487-1-AP (GRAMD1A antibody) at dilution of 1:2000 incubated at room temperature for 1.5 hours.