

À des fins de recherche uniquement

# Anticorps Polyclonal de lapin anti-PAI-1



Numéro de catalogue: 25522-1-AP

1 Publications

## Informations de base

Numéro de catalogue:

25522-1-AP

Taille:

150ul, Concentration: 193 µg/ml by Bradford method using BSA as the standard;

Hôte:

Lapin

Isotype:

IgG

Immunogen Catalog Number:

AG22411

Numéro d'acquisition GenBank:

BC010860

Identification du gène (NCBI):

5054

Nom complet:

serpin peptidase inhibitor, clade E (nexin, plasminogen activator inhibitor type 1), member 1

MW calculé

402 aa, 45 kDa

Méthode de purification:

Purification par affinité contre l'antigène

Dilutions recommandées:

WB 1:200-1:1000

IF 1:10-1:100

## Applications

Applications testées:

IF, WB, ELISA

Demandes citées:

IHC

Spécificité de l'espèce:

Humain, souris

Espèces citées:

Humain

Contrôles positifs:

WB : cellules RAW 264.7, tissu plasmatique humain

IF : cellules HepG2,

## Informations générales

SERPINE1, also named as Plasminogen activator inhibitor type 1 (PAI-1), is a member of the serine protease inhibitor (SERPIN) superfamily. PAI-1 is the principal inhibitor of tissue plasminogen activator (tPA) and uPA, and hence is an inhibitor of fibrinolysis. Defects in this gene are the cause of plasminogen activator inhibitor-1 deficiency (PAI-1 deficiency), and high concentrations of the gene product are associated with thrombophilia.

## Publications notables

Autrice	Pubmed ID	Journal	Application
Jingyao Chen	37274740	Front Cell Dev Biol	IHC

## Stockage

Stockage:

Stocker à -20°C. Stable pendant un an après l'expédition.

Tampon de stockage:

PBS avec azote de sodium à 0,02 % et glycérol à 50 % pH 7,3

L'aliquotage n'est pas nécessaire pour le stockage à -20C

\*\*\* Les 20ul contiennent 0,1% de BSA.

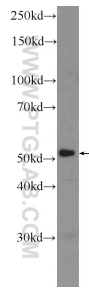
For technical support and original validation data for this product please contact:

T: 1 (888) 4PTGLAB (1-888-478-4522) (toll free in USA), or 1(312) 455-8498 (outside USA)

E: [proteintech@ptglab.com](mailto:proteintech@ptglab.com)  
W: [ptglab.com](http://ptglab.com)

This product is exclusively available under Proteintech Group brand and is not available to purchase from any other manufacturer.

## Données de validation sélectionnées



RAW 264.7 cells were subjected to SDS PAGE followed by western blot with 25522-1-AP (PAI-1) antibody at dilution of 1:300 incubated at room temperature for 1.5 hours.