

À des fins de recherche uniquement

Anticorps Polyclonal de lapin anti-CTTNBP2NL



Numéro de catalogue: 25523-1-AP

1 Publications

Informations de base

Numéro de catalogue:

25523-1-AP

Taille:

150ul, Concentration: 500 µg/ml by Nanodrop and 260 µg/ml by Bradford method using BSA as the standard;

Hôte:

Lapin

Isotype:

IgG

Immunogen Catalog Number:

AG22137

Numéro d'acquisition GenBank:

BC016029

Identification du gène (NCBI):

55917

Nom complet:

CTTNBP2 N-terminal like

MW calculé

639 aa, 70 kDa

MW observés:

70-75 kDa

Méthode de purification:

Purification par affinité contre l'antigène

Dilutions recommandées:

WB 1:2000-1:12000

IP 0.5-4.0 ug for IP and 1:500-1:1000 for WB

IF 1:200-1:800

Applications

Applications testées:

IF, IP, WB, ELISA

Demandes citées:

WB

Spécificité de l'espèce:

Humain, souris

Espèces citées:

Humain

Contrôles positifs:

WB : cellules HeLa, cellules MCF-7, cellules MDA-MB-453s, tissu cutané de souris

IP : cellules MCF-7,

IF : cellules U2OS, cellules MCF-7

Informations générales

Publications notables

Autrice	Pubmed ID	Journal	Application
Mohsan Saeed	32997711	PLoS Pathog	WB

Stockage

Stockage:

Stocker à -20°C. Stable pendant un an après l'expédition.

Tampon de stockage:

PBS avec azoture de sodium à 0,02 % et glycérol à 50 % pH 7,3

L'aliquotage n'est pas nécessaire pour le stockage à -20C

*** Les 20ul contiennent 0,1% de BSA.

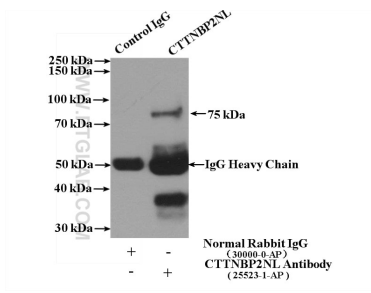
For technical support and original validation data for this product please contact:

T: 1 (888) 4PTGLAB (1-888-478-4522) (toll free in USA), or 1(312) 455-8498 (outside USA)

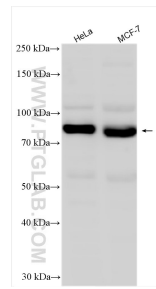
E: proteintech@ptglab.com
W: ptglab.com

This product is exclusively available under Proteintech Group brand and is not available to purchase from any other manufacturer.

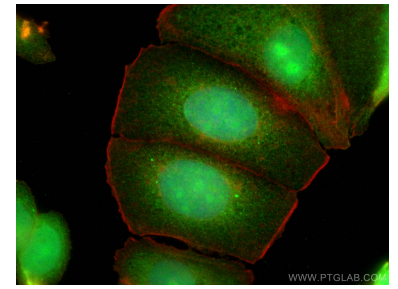
Données de validation sélectionnées



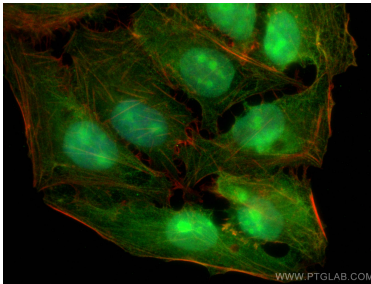
IP Result of anti-CTTNBP2NL (IP:25523-1-AP, 4 μ g; Detection:25523-1-AP 1:600) with MCF-7 cells lysate 3200 μ g.



Various lysates were subjected to SDS PAGE followed by western blot with 25523-1-AP (CTTNBP2NL antibody) at dilution of 1:6000 incubated at room temperature for 1.5 hours.



Immunofluorescent analysis of (4% PFA) fixed MCF-7 cells using CTTNBP2NL antibody (25523-1-AP) at dilution of 1:400 and CoraLite@488-Conjugated AffiniPure Goat Anti-Rabbit IgG(H+L), CL594-Phalloidin (red).



Immunofluorescent analysis of (4% PFA) fixed U2OS cells using CTTNBP2NL antibody (25523-1-AP) at dilution of 1:400 and CoraLite@488-Conjugated AffiniPure Goat Anti-Rabbit IgG(H+L), CL594-Phalloidin (red).