

À des fins de recherche uniquement

Anticorps Polyclonal de lapin anti-CHORDC1



Numéro de catalogue: 25525-1-AP

Informations de base

| | | |
|---|--|--|
| Numéro de catalogue: 25525-1-AP | Numéro d'acquisition GenBank: BC072461 | Méthode de purification: Purification par affinité contre l'antigène |
| Taille: 150ul , Concentration: 600 µg/ml by Nanodrop; | Identification du gène (NCBI): 26973 | Dilutions recommandées: WB 1:1000-1:4000 IF 1:50-1:500 |
| Hôte: Lapin | Nom complet: cysteine and histidine-rich domain (CHORD)-containing 1 | |
| Isotype: IgG | MW calculé: 332 aa, 37 kDa | |
| Immunogen Catalog Number: AG18315 | MW observés: 37 kDa | |

Applications

| | |
|---|--|
| Applications testées: IF, WB, ELISA | Contrôles positifs: |
| Spécificité de l'espèce: Humain | WB : cellules HEK-293, cellules HeLa, cellules K-562 IF : cellules HEK-293, |

Informations générales

Stockage

Stockage:
Stocker à -20°C. Stable pendant un an après l'expédition.
Tampon de stockage:
PBS avec azoture de sodium à 0,02 % et glycérol à 50 % pH 7,3
L'aliquotage n'est pas nécessaire pour le stockage à -20C

***** Les 20ul contiennent 0,1% de BSA.**

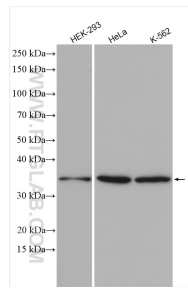
For technical support and original validation data for this product please contact:

T: 1 (888) 4PTGLAB (1-888-478-4522) (toll free in USA), or 1(312) 455-8498 (outside USA)

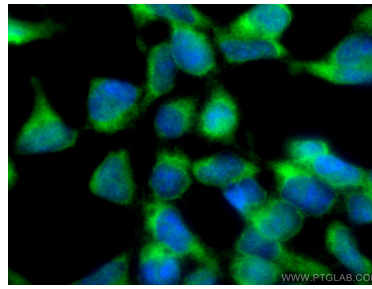
E: proteintech@ptglab.com
W: ptglab.com

This product is exclusively available under Proteintech Group brand and is not available to purchase from any other manufacturer.

Données de validation sélectionnées



Various lysates were subjected to SDS PAGE followed by western blot with 25525-1-AP (CHORDC1 antibody) at dilution of 1:2000 incubated at room temperature for 1.5 hours.



Immunofluorescent analysis of (-20°C Methanol) fixed HEK-293 cells using CHORDC1 antibody (25525-1-AP) at dilution of 1:200 and CoraLite®488-Conjugated AffiniPure Goat Anti-Rabbit IgG(H+L).