

À des fins de recherche uniquement

Anticorps Polyclonal de lapin anti-KANSL3



Numéro de catalogue: 25533-1-AP

Informations de base

Numéro de catalogue: 25533-1-AP	Numéro d'acquisition GenBank: BC063792	Méthode de purification: Purification par affinité contre l'antigène
Taille: 150ul , Concentration: 700 µg/ml by Nanodrop;	Identification du gène (NCBI): 55683	Dilutions recommandées: WB 1:1000-1:5000
Hôte: Lapin	Nom complet: KIAA1310	
Isotype: IgG	MW calculé 878 aa, 93 kDa	
Immunogen Catalog Number: AG22117	MW observés: 105 kDa	

Applications

Applications testées: WB, ELISA	Contrôles positifs: WB : cellules HEK-293, cellules Jurkat, cellules U2OS
Spécificité de l'espèce: Humain	

Informations générales

Stockage

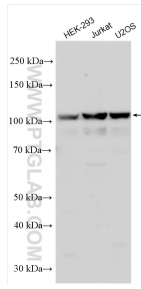
Stockage:
Stocker à -20°C. Stable pendant un an après l'expédition.
Tampon de stockage:
PBS avec azoture de sodium à 0,02 % et glycérol à 50 % pH 7,3
L'aliquotage n'est pas nécessaire pour le stockage à -20C

***** Les 20ul contiennent 0,1% de BSA.**

For technical support and original validation data for this product please contact:
T: 1 (888) 4PTGLAB (1-888-478-4522) (toll free in USA), or 1(312) 455-8498 (outside USA) E: proteintech@ptglab.com W: ptglab.com

This product is exclusively available under Proteintech Group brand and is not available to purchase from any other manufacturer.

Données de validation sélectionnées



Various lysates were subjected to SDS PAGE followed by western blot with 25533-1-AP (KANSL3 antibody) at dilution of 1:3000 incubated at room temperature for 1.5 hours.