

À des fins de recherche uniquement

Anticorps Polyclonal de lapin anti-MPP4



Numéro de catalogue: 25538-1-AP

Informations de base

Numéro de catalogue: 25538-1-AP	Numéro d'acquisition GenBank: BC132785	Méthode de purification: Purification par affinité contre l'antigène
Taille: 150ul, Concentration: 300 µg/ml by Nanodrop and 193 µg/ml by Bradford method using BSA as the standard;	Identification du gène (NCBI): 58538	Dilutions recommandées: WB 1:200-1:1000
Hôte: Lapin	Nom complet: membrane protein, palmitoylated 4 (MAGUK p55 subfamily member 4)	
Isotype: IgG	MW calculé: 630 aa, 72 kDa	
Immunogen Catalog Number: AG22235	MW observés: 73 kDa	

Applications

Applications testées: WB, ELISA	Contrôles positifs: WB : tissu rétinien de souris,
Spécificité de l'espèce: Humain, souris	

Informations générales

MPP4 (Membrane protein palmitoylated 4), also named as DLG6, belongs to the MAGUK family which interact with the cytoskeleton and regulate cell proliferation, signaling pathways, and intracellular junctions. MPP4 is a retina-specific scaffolding protein that plays an important role in signal transmission at the photoreceptor synapse (PMID: 18955048).

Stockage

Stockage:
Stocker à -20°C. Stable pendant un an après l'expédition.
Tampon de stockage:
PBS avec azoture de sodium à 0,02 % et glycérol à 50 % pH 7,3
L'aliquotage n'est pas nécessaire pour le stockage à -20C

*** Les 20ul contiennent 0,1% de BSA.

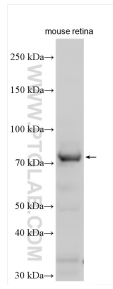
For technical support and original validation data for this product please contact:

T: 1 (888) 4PTGLAB (1-888-478-4522) (toll free in USA), or 1(312) 455-8498 (outside USA)

E: proteintech@ptglab.com
W: ptglab.com

This product is exclusively available under Proteintech Group brand and is not available to purchase from any other manufacturer.

Données de validation sélectionnées



mouse retina tissue was subjected to SDS PAGE followed by western blot with 25538-1-AP (MPP4 antibody) at dilution of 1:300 incubated at room temperature for 1.5 hours.