

À des fins de recherche uniquement

# Anticorps Polyclonal de lapin anti-METTL18



Numéro de catalogue: 25553-1-AP

2 Publications

## Informations de base

Numéro de catalogue: 25553-1-AP	Numéro d'acquisition GenBank: BC008679	Méthode de purification: Purification par affinité contre l'antigène
Taille: 150ul , Concentration: 260 µg/ml by Nanodrop and 193 µg/ml by Bradford method using BSA as the standard;	Identification du gène (NCBI): 92342	Dilutions recommandées: WB 1:200-1:1000 IF 1:20-1:200
Hôte: Lapin	Nom complet: chromosome 1 open reading frame 156	
Isotype: IgG	MW calculé 372 aa, 42 kDa	
Immunogen Catalog Number: AG22148	MW observés: 45-50 kDa	

## Applications

Applications testées: IF, WB, ELISA	Contrôles positifs: WB : cellules A431, cellules PC-3 IF : cellules A431,
Demandes citées: WB	
Spécificité de l'espèce: Humain	
Espèces citées: Humain	

## Informations générales

METTL18 belongs to a family of protein lysine methyltransferases that methylate nonhistone proteins. Methyltransferases catalyze the transfer of a methyl group from a donor, generally S-adenosyl-L-methionine, to acceptor molecules, including proteins, DNA, RNA, lipids, and small metabolites. METTL18 is involved in peptidyl-lysine monomethylation.

## Publications notables

Autrice	Pubmed ID	Journal	Application
Tian-Hao Li	34123827	Front Oncol	WB
Eriko Matsuura-Suzuki	35674491	Elife	WB

## Stockage

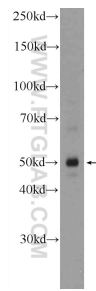
Stockage:  
Stocker à -20°C. Stable pendant un an après l'expédition.  
Tampon de stockage:  
PBS avec azoture de sodium à 0,02 % et glycérol à 50 % pH 7,3  
L'aliquotage n'est pas nécessaire pour le stockage à -20C

\*\*\* Les 20ul contiennent 0,1% de BSA.

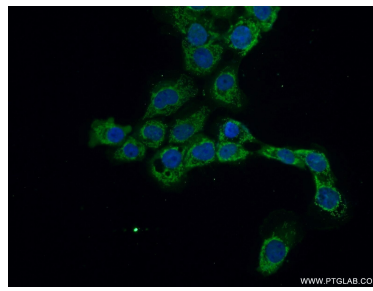
For technical support and original validation data for this product please contact:  
T: 1 (888) 4PTGLAB (1-888-478-4522) (toll free in USA), or 1(312) 455-8498 (outside USA)  
E: proteintech@ptglab.com  
W: ptglab.com

This product is exclusively available under Proteintech Group brand and is not available to purchase from any other manufacturer.

## Données de validation sélectionnées



A431 cells were subjected to SDS PAGE followed by western blot with 25553-1-AP (C1orf156 Antibody) at dilution of 1:300 incubated at room temperature for 1.5 hours.



Immunofluorescent analysis of A431 cells using 25553-1-AP (C1orf156 antibody) at dilution of 1:50 and Alexa Fluor 488-conjugated AffiniPure Goat Anti-Rabbit IgG(H+L).