

À des fins de recherche uniquement

Anticorps Polyclonal de lapin anti-PNLDC1



Numéro de catalogue: 25559-1-AP

2 Publications

Informations de base

Numéro de catalogue: 25559-1-AP	Numéro d'acquisition GenBank: BC112246	Méthode de purification: Purification par affinité contre l'antigène
Taille: 150ul, Concentration: 600 µg/ml by Nanodrop and 300 µg/ml by Bradford method using BSA as the standard;	Identification du gène (NCBI): 154197	Dilutions recommandées: WB 1:500-1:1000 IHC 1:20-1:200
Hôte: Lapin	Nom complet: poly(A)-specific ribonuclease (PARN)-like domain containing 1	
Isotype: IgG	MW calculé: 520 aa, 60 kDa	
Immunogen Catalog Number: AG22074	MW observés: 55-60 kDa	

Applications

Applications testées: IHC, WB, ELISA	Contrôles positifs: WB : cellules Raji, IHC : tissu testiculaire humain,
Demandes citées: IHC, WB	
Spécificité de l'espèce: Humain, souris	
Espèces citées: Humain, Ver à soie	
Remarque-IHC: il est suggéré de démasquer l'antigène avec un tampon de TE buffer pH 9,0; (*) A défaut, le démasquage de l'antigène peut être effectué avec un tampon citrate pH 6,0.	

Informations générales

PNLDC1, also named as Poly(A)-specific ribonuclease PARN-like domain-containing protein 1, is a 520 amino acid protein, which belongs to the CAF1 family. PNLDC1 as a membrane protein localizes in the membrane.

Publications notables

Autrice	Pubmed ID	Journal	Application
Siyu Chen	35361267	J Ovarian Res	IHC
Natsuko Izumi	26919431	Cell	WB

Stockage

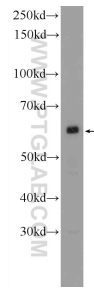
Stockage:
Stocker à -20°C. Stable pendant un an après l'expédition.
Tampon de stockage:
PBS avec azoture de sodium à 0,02 % et glycérol à 50 % pH 7,3
L'aliquotage n'est pas nécessaire pour le stockage à -20C

*** Les 20ul contiennent 0,1% de BSA.

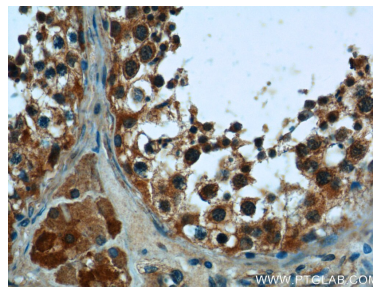
For technical support and original validation data for this product please contact:
T: 1 (888) 4PTGLAB (1-888-478-4522) (toll free in USA), or 1(312) 455-8498 (outside USA)
E: proteintech@ptglab.com
W: ptglab.com

This product is exclusively available under Proteintech Group brand and is not available to purchase from any other manufacturer.

Données de validation sélectionnées



Raji cells were subjected to SDS PAGE followed by western blot with 25559-1-AP (PNLDC1 Antibody) at dilution of 1:600 incubated at room temperature for 1.5 hours.



Immunohistochemical analysis of paraffin-embedded human testis tissue slide using 25559-1-AP (PNLDC1 Antibody) at dilution of 1:50 (under 40x lens).