

À des fins de recherche uniquement

Anticorps Polyclonal de lapin anti-LRRC20



Numéro de catalogue: 25562-1-AP

Informations de base

Numéro de catalogue: 25562-1-AP	Numéro d'acquisition GenBank: BC024001	Méthode de purification: Purification par affinité contre l'antigène
Taille: 150ul, Concentration: 650 µg/ml by Nanodrop and 353 µg/ml by Bradford method using BSA as the standard;	Identification du gène (NCBI): 55222	Dilutions recommandées: WB 1:500-1:1000 IHC 1:20-1:200 IF 1:50-1:500
Hôte: Lapin	Nom complet: leucine rich repeat containing 20	
Isotype: IgG	MW calculé: 184 aa, 21 kDa	
Immunogen Catalog Number: AG22119	MW observés: 21-25 kDa	

Applications

Applications testées:

IF, IHC, WB, ELISA

Spécificité de l'espèce:

Humain, souris

Remarque-IHC: il est suggéré de démasquer l'antigène avec un tampon de TE buffer pH 9,0; (*) À défaut, le démasquage de l'antigène peut être effectué avec un tampon citrate pH 6,0.

Contrôles positifs:

WB : cellules NIH/3T3, cellules Y79

IHC : tissu testiculaire humain, tissu de cancer de l'estomac humain, tissu de côlon humain

IF : cellules A431,

Informations générales

Stockage

Stockage:

Stocker à -20°C. Stable pendant un an après l'expédition.

Tampon de stockage:

PBS avec azoture de sodium à 0,02 % et glycérol à 50 % pH 7,3

L'aliquotage n'est pas nécessaire pour le stockage à -20C

*** Les 20ul contiennent 0,1% de BSA.

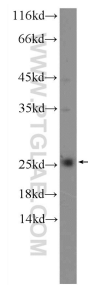
For technical support and original validation data for this product please contact:

T: 1 (888) 4PTGLAB (1-888-478-4522) (toll free in USA), or 1(312) 455-8498 (outside USA)

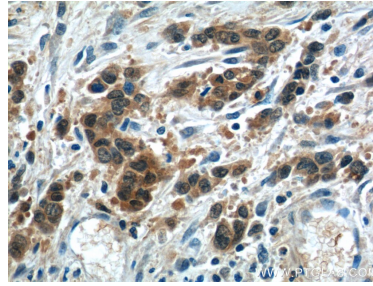
E: proteintech@ptglab.com
W: ptglab.com

This product is exclusively available under Proteintech Group brand and is not available to purchase from any other manufacturer.

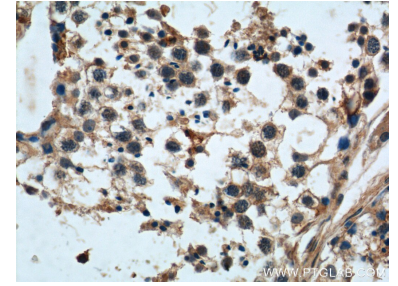
Données de validation sélectionnées



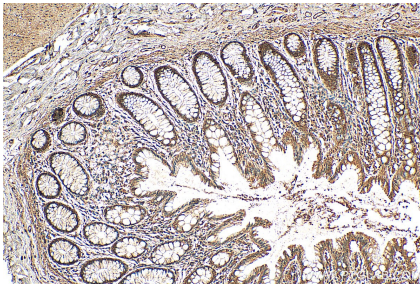
NIH/3T3 cells were subjected to SDS PAGE followed by western blot with 25562-1-AP (LRRC20 Antibody) at dilution of 1:600 incubated at 4 degree celsius over night.



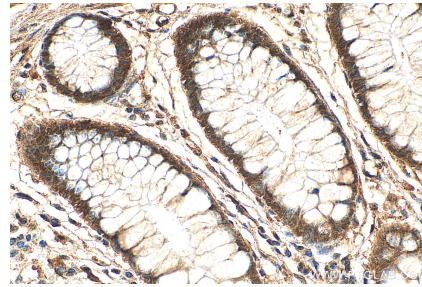
Immunohistochemical analysis of paraffin-embedded human stomach cancer tissue slide using 25562-1-AP (LRRC20 Antibody) at dilution of 1:50 (under 40x lens).



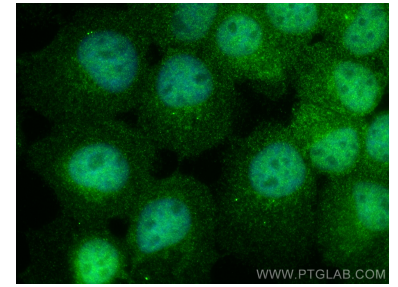
Immunohistochemical analysis of paraffin-embedded human testis tissue slide using 25562-1-AP (LRRC20 Antibody) at dilution of 1:50 (under 40x lens).



Immunohistochemical analysis of paraffin-embedded human colon tissue slide using 25562-1-AP (LRRC20 antibody) at dilution of 1:200 (under 10x lens). Heat mediated antigen retrieval with Tris-EDTA buffer (pH 9.0).



Immunohistochemical analysis of paraffin-embedded human colon tissue slide using 25562-1-AP (LRRC20 antibody) at dilution of 1:200 (under 40x lens). Heat mediated antigen retrieval with Tris-EDTA buffer (pH 9.0).



Immunofluorescent analysis of (4% PFA) fixed A431 cells using LRRC20 antibody (25562-1-AP) at dilution of 1:200 and CoraLite@488-Conjugated AffiniPure Goat Anti-Rabbit IgG(H+L).