

À des fins de recherche uniquement

Anticorps Polyclonal de lapin anti-DOPEY1



Numéro de catalogue: 25569-1-AP

Informations de base

Numéro de catalogue:
25569-1-AP

Taille:
150ul, Concentration: 800 µg/ml by
Nanodrop and 360 µg/ml by Bradford
method using BSA as the standard;

Hôte:
Lapin

Isotype:
IgG

Immunogen Catalog Number:
AG22244

Numéro d'acquisition GenBank:
BC150619

Identification du gène (NCBI):
23033

Nom complet:
dopey family member 1

MW calculé
2456 aa, 276 kDa

MW observés:
277 kDa

Méthode de purification:
Purification par affinité contre
l'antigène

Dilutions recommandées:
WB 1:1000-1:6000

Applications

Applications testées:
WB, ELISA

Spécificité de l'espèce:
Humain

Contrôles positifs:

WB : cellules HeLa,

Informations générales

Stockage

Stockage:

Stocker à -20°C. Stable pendant un an après l'expédition.

Tampon de stockage:

PBS avec azoture de sodium à 0,02 % et glycérol à 50 % pH 7,3

L'aliquotage n'est pas nécessaire pour le stockage à -20C

*** Les 20ul contiennent 0,1% de BSA.

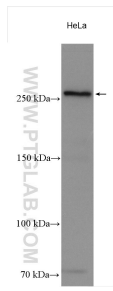
For technical support and original validation data for this product please contact:

T: 1 (888) 4PTGLAB (1-888-478-4522) (toll free
in USA), or 1(312) 455-8498 (outside USA)

E: proteintech@ptglab.com
W: ptglab.com

This product is exclusively available under Proteintech Group brand and is not available to purchase from any other manufacturer.

Données de validation sélectionnées



HeLa cells were subjected to SDS PAGE followed by western blot with 25569-1-AP (DOPEY1 antibody) at dilution of 1:4000 incubated at room temperature for 1.5 hours.