

À des fins de recherche uniquement

Anticorps Polyclonal de lapin anti-C3orf39



Numéro de catalogue: 25575-1-AP

Informations de base

Numéro de catalogue:
25575-1-AP

Taille:
150ul, Concentration: 450 µg/ml by
Nanodrop and 287 µg/ml by Bradford
method using BSA as the standard;

Hôte:
Lapin

Isotype:
IgG

Immunogen Catalog Number:
AG22424

Numéro d'acquisition GenBank:
BC060861

Identification du gène (NCBI):
84892

Nom complet:
chromosome 3 open reading frame 39

MW calculé
580 aa, 67 kDa

MW observés:
67-70 kDa

Méthode de purification:
Purification par affinité contre
l'antigène

Dilutions recommandées:
WB 1:500-1:1000
IP 0.5-4.0 ug for IP and 1:200-1:1000
for WB

Applications

Applications testées:
IP, WB, ELISA

Spécificité de l'espèce:
Humain, rat, souris

Contrôles positifs:

WB : tissu de muscle squelettique de souris,

IP : tissu de muscle squelettique de souris,

Informations générales

Stockage

Stockage:

Stocker à -20°C. Stable pendant un an après l'expédition.

Tampon de stockage:

PBS avec azoture de sodium à 0,02 % et glycérol à 50 % pH 7,3

L'aliquotage n'est pas nécessaire pour le stockage à -20C

*** Les 20ul contiennent 0,1% de BSA.

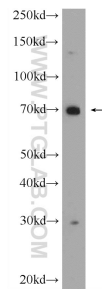
For technical support and original validation data for this product please contact:

T: 1 (888) 4PTGLAB (1-888-478-4522) (toll free
in USA), or 1(312) 455-8498 (outside USA)

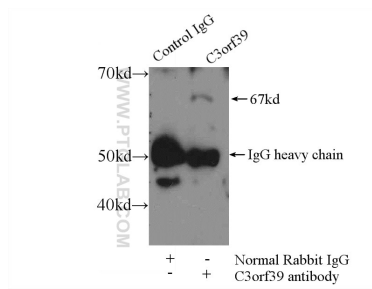
E: proteintech@ptglab.com
W: ptglab.com

This product is exclusively available under Proteintech Group brand and is not available to purchase from any other manufacturer.

Données de validation sélectionnées



mouse skeletal muscle tissue were subjected to SDS PAGE followed by western blot with 25575-1-AP (C3orf39 Antibody) at dilution of 1:600 incubated at 4 degree celsius over night.



IP Result of anti-C3orf39 (IP:25575-1-AP, 3ug; Detection:25575-1-AP 1:400) with mouse skeletal muscle tissue lysate 2500ug.