

À des fins de recherche uniquement

# Anticorps Polyclonal de lapin anti-C2orf79/PTRHD1



Numéro de catalogue: 25576-1-AP

## Informations de base

Numéro de catalogue:

25576-1-AP

Taille:

150ul, Concentration: 850 µg/ml by Nanodrop and 400 µg/ml by Bradford method using BSA as the standard;

Hôte:

Lapin

Isotype:

IgG

Immunogen Catalog Number:

AG22255

Numéro d'acquisition GenBank:

BC073803

Identification du gène (NCBI):

391356

Nom complet:

chromosome 2 open reading frame 79

MW calculé

140 aa, 16 kDa

MW observés:

13-16 kDa

Méthode de purification:

Purification par affinité contre l'antigène

Dilutions recommandées:

WB 1:200-1:1000

IP 0.5-4.0 ug for IP and 1:500-1:1000 for WB

IHC 1:50-1:500

IF 1:20-1:200

## Applications

Applications testées:

IF, IHC, IP, WB, ELISA

Spécificité de l'espèce:

Humain

**Remarque-IHC: il est suggéré de démasquer l'antigène avec un tampon de TE buffer pH 9.0; (\*) À défaut, le démasquage de l'antigène peut être effectué avec un tampon citrate pH 6.0.**

Contrôles positifs:

WB : cellules HepG2,

IP : cellules COLO 320,

IHC : tissu de cancer du côlon humain,

IF : cellules HepG2,

## Informations générales

### Stockage

Stockage:

Stocker à -20°C. Stable pendant un an après l'expédition.

Tampon de stockage:

PBS avec azoture de sodium à 0,02 % et glycérol à 50 % pH 7,3

L'aliquotage n'est pas nécessaire pour le stockage à -20C

\*\*\* Les 20ul contiennent 0,1% de BSA.

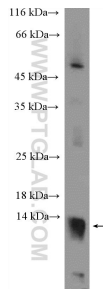
For technical support and original validation data for this product please contact:

T: 1 (888) 4PTGLAB (1-888-478-4522) (toll free in USA), or 1(312) 455-8498 (outside USA)

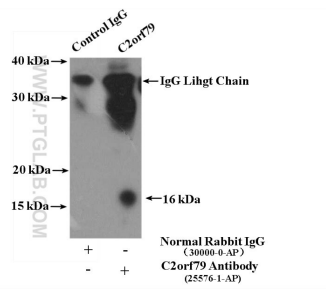
E: [proteintech@ptglab.com](mailto:proteintech@ptglab.com)  
W: [ptglab.com](http://ptglab.com)

This product is exclusively available under Proteintech Group brand and is not available to purchase from any other manufacturer.

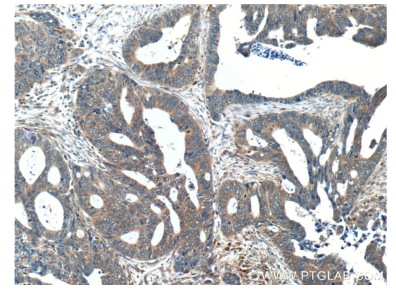
## Données de validation sélectionnées



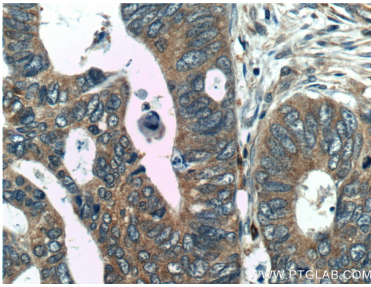
HepG2 cells were subjected to SDS PAGE followed by western blot with 25576-1-AP (C2orf79/PTRHD1) antibody at dilution of 1:300 incubated at room temperature for 1.5 hours.



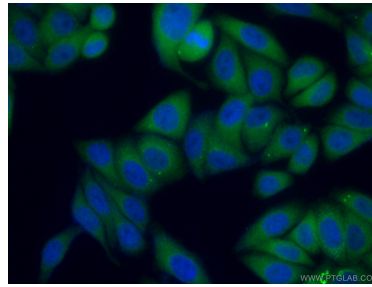
IP Result of anti-C2orf79/PTRHD1 (IP:25576-1-AP, 4ug; Detection:25576-1-AP 1:500) with COLO 320 cells lysate 4000ug.



Immunohistochemical analysis of paraffin-embedded human colon cancer tissue slide using 25576-1-AP (C2orf79/PTRHD1) antibody at dilution of 1:600 (under 10x lens).



Immunohistochemical analysis of paraffin-embedded human colon cancer tissue slide using 25576-1-AP (C2orf79/PTRHD1) antibody at dilution of 1:600 (under 40x lens).



Immunofluorescent analysis of (4% PFA) fixed HepG2 cells using 25576-1-AP (C2orf79/PTRHD1) antibody at dilution of 1:50 and Alexa Fluor 488-conjugated AffiniPure Goat Anti-Rabbit IgG(H+L).