

À des fins de recherche uniquement

Anticorps Polyclonal de lapin anti-KBTBD10



Numéro de catalogue: 25577-1-AP

Informations de base

Numéro de catalogue: 25577-1-AP	Numéro d'acquisition GenBank: BC006534	Méthode de purification: Purification par affinité contre l'antigène
Taille: 150ul , Concentration: 1000 µg/ml by Nanodrop and 353 µg/ml by Bradford method using BSA as the standard;	Identification du gène (NCBI): 10324	Dilutions recommandées: WB 1:500-1:3000 IHC 1:20-1:200
Hôte: Lapin	Nom complet: kelch repeat and BTB (POZ) domain containing 10	
Isotype: IgG	MW calculé: 606 aa, 68 kDa	
Immunogen Catalog Number: AG22311	MW observés: 68 kDa	

Applications

Applications testées:

IHC, WB, ELISA

Spécificité de l'espèce:

Humain, souris

Remarque-IHC: il est suggéré de démasquer l'antigène avec un tampon de TE buffer pH 9.0; (*) À défaut, le démasquage de l'antigène peut être effectué avec un tampon citrate pH 6,0.

Contrôles positifs:

WB : tissu cardiaque de souris,

IHC : tissu cardiaque humain, tissu de muscle squelettique humain

Informations générales

KBTBD10, also named as KBTBD10 or KRP1, is a 606 amino acid protein, which contains one BACK (BTB/Kelch associated) domain, one BTB (POZ) domain and five Kelch repeats. KBTBD10 localizes in the cytoplasm and is expressed in Sarcomeric muscle. KBTBD10 is involved in skeletal muscle development and differentiation. KBTBD10 regulates proliferation and differentiation of myoblasts and plays a role in myofibril assembly by promoting lateral fusion of adjacent thin fibrils into mature, wide myofibrils.

Stockage

Stockage:

Stocker à -20°C. Stable pendant un an après l'expédition.

Tampon de stockage:

PBS avec azoture de sodium à 0,02 % et glycérol à 50 % pH 7,3

L'aliquotage n'est pas nécessaire pour le stockage à -20C

*** Les 20ul contiennent 0,1% de BSA.

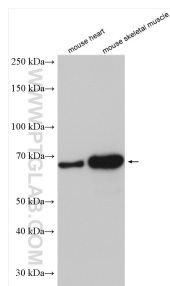
For technical support and original validation data for this product please contact:

T: 1 (888) 4PTGLAB (1-888-478-4522) (toll free in USA), or 1(312) 455-8498 (outside USA)

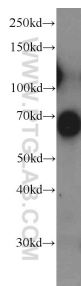
E: proteintech@ptglab.com
W: ptglab.com

This product is exclusively available under Proteintech Group brand and is not available to purchase from any other manufacturer.

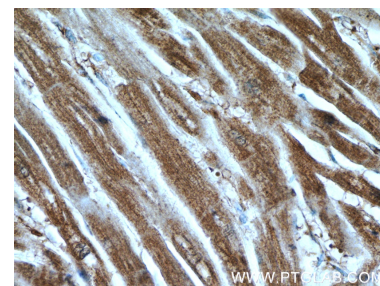
Données de validation sélectionnées



Various lysates were subjected to SDS PAGE followed by western blot with 25577-1-AP (KBTBD10 antibody) at dilution of 1:3000 incubated at room temperature for 1.5 hours.



mouse heart tissue were subjected to SDS PAGE followed by western blot with 25577-1-AP (KBTBD10 Antibody) at dilution of 1:1500 incubated at 4 degree celsius over night.



Immunohistochemical analysis of paraffin-embedded human heart tissue slide using 25577-1-AP (KBTBD10 Antibody) at dilution of 1:100 (under 40x lens).



Immunohistochemical analysis of paraffin-embedded human skeletal muscle tissue slide using 25577-1-AP (KBTBD10 Antibody) at dilution of 1:50 (under 40x lens).