

À des fins de recherche uniquement

Anticorps Polyclonal de lapin anti-TM9SF4



Numéro de catalogue: 25595-1-AP

Phare

5 Publications

Informations de base

Numéro de catalogue:

25595-1-AP

Taille:

150ul, Concentration: 600 µg/ml by Nanodrop and 293 µg/ml by Bradford method using BSA as the standard;

Hôte:

Lapin

Isotype:

IgG

Immunogen Catalog Number:

AG22335

Numéro d'acquisition GenBank:

BC021107

Identification du gène (NCBI):

9777

Nom complet:

transmembrane 9 superfamily protein member 4

MW calculé

642 aa, 75 kDa

MW observés:

70 kDa

Méthode de purification:

Purification par affinité contre l'antigène

Dilutions recommandées:

WB 1:1000-1:6000

Applications

Applications testées:

WB, ELISA

Demandes citées:

IF, IHC, WB

Spécificité de l'espèce:

Humain

Espèces citées:

Humain, souris

Contrôles positifs:

WB : cellules A375, cellules A431, cellules HepG2

Informations générales

Publications notables

Autrice	Pubmed ID	Journal	Application
Zhaoyue Meng	36175399	Nat Commun	WB,IHC
Libo Yu	34774100	Stem Cell Res Ther	WB,IF
Yifei Zhu	31249383	Oncogene	WB,IHC

Stockage

Stockage:

Stocker à -20°C. Stable pendant un an après l'expédition.

Tampon de stockage:

PBS avec azoture de sodium à 0,02 % et glycérol à 50 % pH 7,3

L'aliquotage n'est pas nécessaire pour le stockage à -20C

*** Les 20ul contiennent 0,1% de BSA.

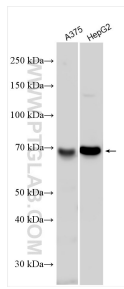
For technical support and original validation data for this product please contact:

T: 1 (888) 4PTGLAB (1-888-478-4522) (toll free in USA), or 1(312) 455-8498 (outside USA)

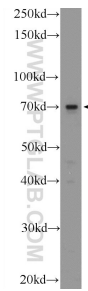
E: proteintech@ptglab.com
W: ptglab.com

This product is exclusively available under Proteintech Group brand and is not available to purchase from any other manufacturer.

Données de validation sélectionnées



Various lysates were subjected to SDS PAGE followed by western blot with 25595-1-AP (TM9SF4 antibody) at dilution of 1:3000 incubated at room temperature for 1.5 hours.



A431 cells were subjected to SDS PAGE followed by western blot with 25595-1-AP (TM9SF4 Antibody) at dilution of 1:1000 incubated at room temperature for 1.5 hours.