

À des fins de recherche uniquement

# Anticorps Polyclonal de lapin anti-SUPT7L



Numéro de catalogue: 25606-1-AP

## Informations de base

<b>Numéro de catalogue:</b> 25606-1-AP	<b>Numéro d'acquisition GenBank:</b> BC074000	<b>Méthode de purification:</b> Purification par affinité contre l'antigène
<b>Taille:</b> 150ul, Concentration: 900 µg/ml by Nanodrop and 387 µg/ml by Bradford method using BSA as the standard;	<b>Identification du gène (NCBI):</b> 9913	<b>Dilutions recommandées:</b> WB 1:500-1:1000 IHC 1:50-1:500 IF 1:20-1:200
<b>Hôte:</b> Lapin	<b>Nom complet:</b> suppressor of Ty 7 ( <i>S. cerevisiae</i> )-like	
<b>Isotype:</b> IgG	<b>MW calculé:</b> 414 aa, 46 kDa	
<b>Immunogen Catalog Number:</b> AG22264	<b>MW observés:</b> 65 kDa	

## Applications

<b>Applications testées:</b> IF, IHC, WB, ELISA	<b>Contrôles positifs:</b> WB : cellules HeLa, IHC : tissu cérébral humain, tissu cérébral de rat, tissu cérébral de souris, tissu de gliome humain IF : cellules HeLa,
<b>Spécificité de l'espèce:</b> Humain, rat, souris	
<b>Remarque-IHC:</b> <i>il est suggéré de démasquer l'antigène avec un tampon de TE buffer pH 9.0; (*) À défaut, le démasquage de l'antigène peut être effectué avec un tampon citrate pH 6,0.</i>	

## Informations générales

SUPT7L, also named as KIAA0764, STAF65gamma, is a component of the STAGA transcription coactivator-HAT complex. The MW of SUPT7L is 46-65 kDa.

## Stockage

**Stockage:**  
Stocker à -20°C. Stable pendant un an après l'expédition.  
**Tampon de stockage:**  
PBS avec azoture de sodium à 0,02 % et glycérol à 50 % pH 7,3  
L'aliquotage n'est pas nécessaire pour le stockage à -20C

\*\*\* Les 20ul contiennent 0,1% de BSA.

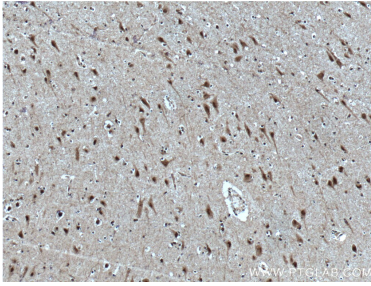
For technical support and original validation data for this product please contact:

T: 1 (888) 4PTGLAB (1-888-478-4522) (toll free in USA), or 1(312) 455-8498 (outside USA)

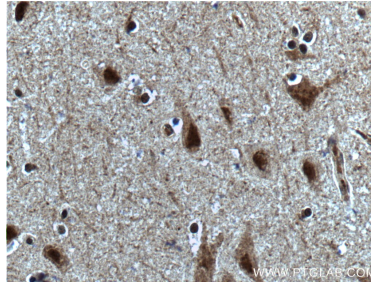
E: proteintech@ptglab.com  
W: ptglab.com

This product is exclusively available under Proteintech Group brand and is not available to purchase from any other manufacturer.

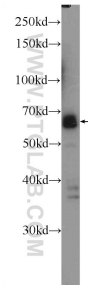
## Données de validation sélectionnées



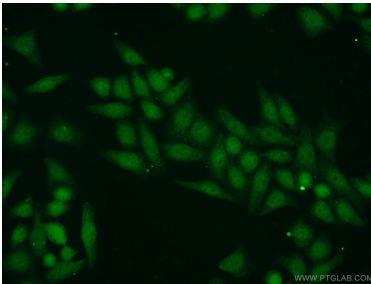
Immunohistochemical analysis of paraffin-embedded human brain tissue slide using 25606-1-AP (SUPT7L antibody) at dilution of 1:200 (under 10x lens). Heat mediated antigen retrieval with Tris-EDTA buffer (pH 9.0).



Immunohistochemical analysis of paraffin-embedded human brain tissue slide using 25606-1-AP (SUPT7L antibody) at dilution of 1:200 (under 40x lens). Heat mediated antigen retrieval with Tris-EDTA buffer (pH 9.0).



HeLa cells were subjected to SDS PAGE followed by western blot with 25606-1-AP (SUPT7L Antibody) at dilution of 1:600 incubated at room temperature for 1.5 hours.



Immunofluorescent analysis of HeLa cells using 25606-1-AP (SUPT7L antibody) at dilution of 1:50 and Alexa Fluor 488-conjugated AffiniPure Goat Anti-Rabbit IgG(H+L).