

À des fins de recherche uniquement

Anticorps Polyclonal de lapin anti-TOMM5



Numéro de catalogue: 25607-1-AP

Informations de base

Numéro de catalogue:

25607-1-AP

Taille:

150ul, Concentration: 850 µg/ml by Nanodrop and 333 µg/ml by Bradford method using BSA as the standard;

Hôte:

Lapin

Isotype:

IgG

Immunogen Catalog Number:

AG22275

Numéro d'acquisition GenBank:

BC034247

Identification du gène (NCBI):

401505

Nom complet:

translocase of outer mitochondrial membrane 5 homolog (yeast)

MW calculé

51 aa, 6 kDa

MW observés:

6-10 kDa

Méthode de purification:

Purification par affinité contre l'antigène

Dilutions recommandées:

WB 1:500-1:1000

IF 1:50-1:500

Applications

Applications testées:

IF, WB, ELISA

Spécificité de l'espèce:

Humain, souris

Contrôles positifs:

WB : tissu testiculaire de souris, cellules HepG2

IF : cellules HepG2,

Informations générales

TOMM5, also named as C9orf105 and TOM5, has three isoforms with MW 6 kDa and 9-10 kDa.

Stockage

Stockage:

Stocker à -20°C. Stable pendant un an après l'expédition.

Tampon de stockage:

PBS avec azoture de sodium à 0,02 % et glycérol à 50 % pH 7,3

L'aliquotage n'est pas nécessaire pour le stockage à -20C

*** Les 20ul contiennent 0,1% de BSA.

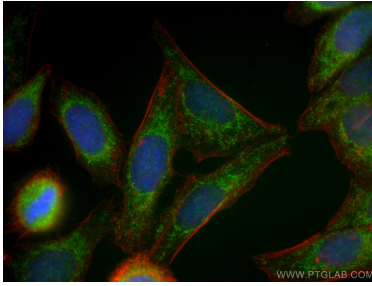
For technical support and original validation data for this product please contact:

T: 1 (888) 4PTGLAB (1-888-478-4522) (toll free in USA), or 1(312) 455-8498 (outside USA)

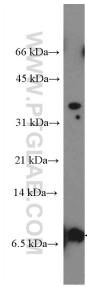
E: proteintech@ptglab.com
W: ptglab.com

This product is exclusively available under Proteintech Group brand and is not available to purchase from any other manufacturer.

Données de validation sélectionnées



Immunofluorescent analysis of (4% PFA) fixed HepG2 cells using TOMM5 antibody (25607-1-AP) at dilution of 1:200 and CoraLite®488-Conjugated AffiniPure Goat Anti-Rabbit IgG(H+L), CL594-Phalloidine (red).



mouse testis tissue were subjected to SDS PAGE followed by western blot with 25607-1-AP (TOMM5 Antibody) at dilution of 1:600 incubated at room temperature for 1.5 hours.