

À des fins de recherche uniquement

Anticorps Polyclonal de lapin anti-MUPCDH



Numéro de catalogue: 25619-1-AP

Informations de base

Numéro de catalogue: 25619-1-AP	Numéro d'acquisition GenBank: BC038405	Méthode de purification: Purification par affinité contre l'antigène
Taille: 150ul , Concentration: 900 µg/ml by Nanodrop and 360 µg/ml by Bradford method using BSA as the standard;	Identification du gène (NCBI): 53841	Dilutions recommandées: WB 1:200-1:1000 IHC 1:20-1:200
Hôte: Lapin	Nom complet: mucin-like protocadherin	
Isotype: IgG	MW calculé 845 aa, 88 kDa	
Immunogen Catalog Number: AG22537	MW observés: 70 kDa	

Applications

Applications testées: IHC, WB, ELISA	Contrôles positifs: WB : cellules HEK-293, IHC : tissu rénal humain, tissu d'intestin grêle humain
Spécificité de l'espèce: Humain	
Remarque-IHC: il est suggéré de démasquer l'antigène avec un tampon de TE buffer pH 9,0; (*) À défaut, 'le démasquage de l'antigène peut être 'effectué avec un tampon citrate pH 6,0.	

Informations générales

MUPCDH (Mu-protocadherin), also known as MUCDHL (Mucin and cadherin-like protein) and CDHR5 (Cadherin-related family member 5), is a member of the cadherin superfamily. It is involved in calcium-dependent cell adhesion and may have additional functions in terminally differentiated epithelia. The MUPCDH gene maps to 11p15.5, with highest expression in kidney, liver, colon and small intestine. Alternatively spliced transcript variants encoding different isoforms have been described. (PMID: 12167596; 21839066)

Stockage

Stockage:
Stocker à -20°C. Stable pendant un an après l'expédition.
Tampon de stockage:
PBS avec azoture de sodium à 0,02 % et glycérol à 50 % pH 7,3
L'aliquotage n'est pas nécessaire pour le stockage à -20C

*** Les 20ul contiennent 0,1% de BSA.

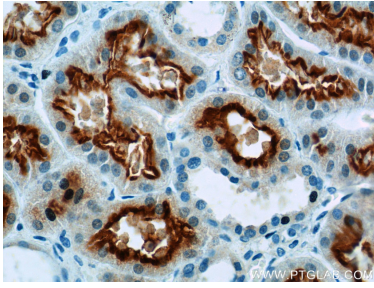
For technical support and original validation data for this product please contact:

T: 1 (888) 4PTGLAB (1-888-478-4522) (toll free in USA), or 1(312) 455-8498 (outside USA)

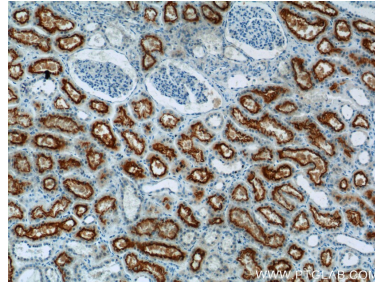
E: proteintech@ptglab.com
W: ptglab.com

This product is exclusively available under Proteintech Group brand and is not available to purchase from any other manufacturer.

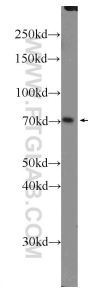
Données de validation sélectionnées



Immunohistochemical analysis of paraffin-embedded human kidney tissue slide using 25619-1-AP (MUPCDH Antibody) at dilution of 1:400 (under 40x lens).



Immunohistochemical analysis of paraffin-embedded human kidney tissue slide using 25619-1-AP (MUPCDH Antibody) at dilution of 1:400 (under 10x lens).



HEK-293 cells were subjected to SDS PAGE followed by western blot with 25619-1-AP (MUPCDH Antibody) at dilution of 1:300 incubated at room temperature for 1.5 hours.