

À des fins de recherche uniquement

# Anticorps Polyclonal de lapin anti-BHLHE22



Numéro de catalogue: 25622-1-AP

2 Publications

## Informations de base

Numéro de catalogue:

25622-1-AP

Taille:

150ul, Concentration: 600 µg/ml by Nanodrop and 293 µg/ml by Bradford method using BSA as the standard;

Hôte:

Lapin

Isotype:

IgG

Immunogen Catalog Number:

AG20966

Numéro d'acquisition GenBank:

BC156671

Identification du gène (NCBI):

27319

Nom complet:

basic helix-loop-helix family, member e22

MW calculé

381 aa, 37 kDa

MW observés:

37 kDa

Méthode de purification:

Purification par affinité contre l'antigène

Dilutions recommandées:

WB 1:200-1:1000

IF 1:10-1:100

## Applications

Applications testées:

IF, WB, ELISA

Demandes citées:

WB

Spécificité de l'espèce:

Humain, souris

Espèces citées:

Chèvre, souris

Contrôles positifs:

WB : cellules SH-SY5Y,

IF : cellules SH-SY5Y,

## Informations générales

## Publications notables

Autrice	Pubmed ID	Journal	Application
Na Zhou	35675826	Cell Metab	WB
Xiaopeng An	28704526	PLoS One	WB

## Stockage

Stockage:

Stocker à -20°C. Stable pendant un an après l'expédition.

Tampon de stockage:

PBS avec azoture de sodium à 0,02 % et glycérol à 50 % pH 7,3

L'aliquotage n'est pas nécessaire pour le stockage à -20C

\*\*\* Les 20ul contiennent 0,1% de BSA.

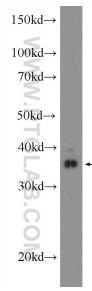
For technical support and original validation data for this product please contact:

T: 1 (888) 4PTGLAB (1-888-478-4522) (toll free in USA), or 1(312) 455-8498 (outside USA)

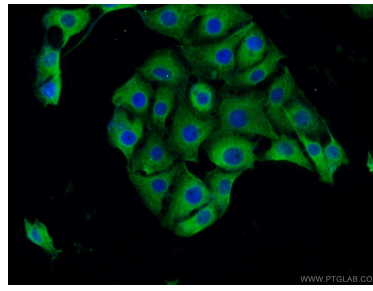
E: [proteintech@ptglab.com](mailto:proteintech@ptglab.com)  
W: [ptglab.com](http://ptglab.com)

This product is exclusively available under Proteintech Group brand and is not available to purchase from any other manufacturer.

## Données de validation sélectionnées



SH-SY5Y cells were subjected to SDS PAGE followed by western blot with 25622-1-AP (BHLHE22 Antibody) at dilution of 1:300 incubated at room temperature for 1.5 hours.



Immunofluorescent analysis of SH-SY5Y cells using 25622-1-AP (BHLHE22 antibody) at dilution of 1:25 and Alexa Fluor 488-conjugated AffiniPure Goat Anti-Rabbit IgG(H+L).