

À des fins de recherche uniquement

# Anticorps Polyclonal de lapin anti-RB1



Numéro de catalogue: 25628-1-AP

5 Publications

## Informations de base

Numéro de catalogue:  
25628-1-AP

Taille:  
150ul, Concentration: 260 µg/ml by Nanodrop and 187 µg/ml by Bradford method using BSA as the standard;

Hôte:  
Lapin

Isotype:  
IgG

Immunogen Catalog Number:  
AG22578

Numéro d'acquisition GenBank:  
BC039060

Identification du gène (NCBI):  
5925

Nom complet:  
retinoblastoma 1

MW calculé  
928 aa, 106 kDa

MW observés:  
110 kDa

Méthode de purification:  
Purification par affinité contre l'antigène

Dilutions recommandées:  
WB 1:200-1:1000  
IP 0.5-4.0 ug for IP and 1:200-1:1000 for WB  
IF 1:20-1:200

## Applications

Applications testées:  
IF, IP, WB, ELISA

Demandes citées:  
IF, WB

Spécificité de l'espèce:  
Humain

Espèces citées:  
Humain

Contrôles positifs:

WB : cellules Jurkat, cellules A431

IP : cellules Jurkat,

IF : cellules HepG2,

## Informations générales

### Publications notables

Auteur	Pubmed ID	Journal	Application
Kun Lu	29285195	Oncol Lett	IF
Da-Peng Yun	29399702	Oncol Rep	WB
Yudi Xiong	30784916	Biomed Pharmacother	WB

## Stockage

Stockage:

Stocker à -20°C. Stable pendant un an après l'expédition.

Tampon de stockage:

PBS avec azoture de sodium à 0,02 % et glycérol à 50 % pH 7,3

L'aliquotage n'est pas nécessaire pour le stockage à -20C

\*\*\* Les 20ul contiennent 0,1% de BSA.

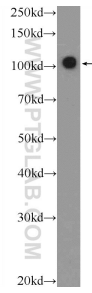
For technical support and original validation data for this product please contact:

T: 1 (888) 4PTGLAB (1-888-478-4522) (toll free in USA), or 1(312) 455-8498 (outside USA)

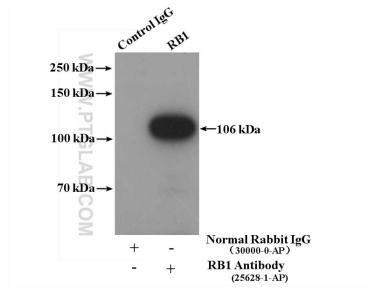
E: proteintech@ptglab.com  
W: ptglab.com

This product is exclusively available under Proteintech Group brand and is not available to purchase from any other manufacturer.

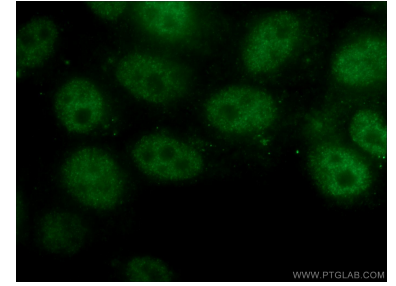
## Données de validation sélectionnées



Jurkat cells were subjected to SDS PAGE followed by western blot with 25628-1-AP (RB1 Antibody) at dilution of 1:300 incubated at room temperature for 1.5 hours.



IP Result of anti-RB1 (IP:25628-1-AP, 4ug; Detection:25628-1-AP 1:300) with Jurkat cells lysate 3400ug.



Immunofluorescent analysis of HepG2 cells using 25628-1-AP (RB1 antibody) at dilution of 1:50 and Alexa Fluor 488-conjugated AffiniPure Goat Anti-Rabbit IgG(H+L).