

À des fins de recherche uniquement

# Anticorps Polyclonal de lapin anti-C19orf52



Numéro de catalogue: 25652-1-AP

Phare

6 Publications

## Informations de base

Numéro de catalogue:

25652-1-AP

Taille:

150ul, Concentration: 400 µg/ml by Nanodrop and 233 µg/ml by Bradford method using BSA as the standard;

Hôte:

Lapin

Isotype:

IgG

Immunogen Catalog Number:

AG22251

Numéro d'acquisition GenBank:

BC005075

Identification du gène (NCBI):

90580

Nom complet:

chromosome 19 open reading frame 52

MW calculé

260 aa, 29 kDa

MW observés:

29-32 kDa

Méthode de purification:

Purification par affinité contre l'antigène

Dilutions recommandées:

WB 1:500-1:2000

IP 0.5-4.0 ug for IP and 1:500-1:1000 for WB

## Applications

Applications testées:

IP, WB, ELISA

Demandes citées:

WB

Spécificité de l'espèce:

Humain, souris

Espèces citées:

Humain, souris

Contrôles positifs:

WB : tissu de muscle squelettique de souris,

IP : tissu de muscle squelettique de souris,

## Informations générales

### Publications notables

Autrice	Pubmed ID	Journal	Application
Anusha Valpadashi	33125709	FEBS Lett	WB
Arianna Barchiesi	33197464	J Mol Biol	WB
Zhilin Hu	31204281	Cell Metab	WB

## Stockage

Stockage:

Stocker à -20°C. Stable pendant un an après l'expédition.

Tampon de stockage:

PBS avec azoture de sodium à 0,02 % et glycérol à 50 % pH 7,3

L'aliquotage n'est pas nécessaire pour le stockage à -20C

\*\*\* Les 20ul contiennent 0,1% de BSA.

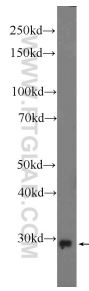
For technical support and original validation data for this product please contact:

T: 1 (888) 4PTGLAB (1-888-478-4522) (toll free in USA), or 1(312) 455-8498 (outside USA)

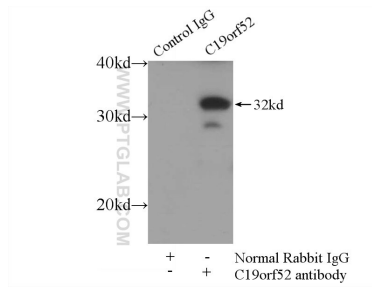
E: [proteintech@ptglab.com](mailto:proteintech@ptglab.com)  
W: [ptglab.com](http://ptglab.com)

This product is exclusively available under Proteintech Group brand and is not available to purchase from any other manufacturer.

## Données de validation sélectionnées



mouse skeletal muscle tissue were subjected to SDS PAGE followed by western blot with 25652-1-AP (C19orf52 Antibody) at dilution of 1:1000 incubated at room temperature for 1.5 hours.



IP Result of anti-C19orf52 (IP:25652-1-AP, 3ug; Detection:25652-1-AP 1:700) with mouse skeletal muscle tissue lysate 4000ug.