

À des fins de recherche uniquement

Anticorps Polyclonal de lapin anti-MARVELD3



Numéro de catalogue: 25667-1-AP

2 Publications

Informations de base

Numéro de catalogue: 25667-1-AP	Numéro d'acquisition GenBank: BC013376	Méthode de purification: Purification par affinité contre l'antigène
Taille: 150ul , Concentration: 900 µg/ml by Nanodrop and 320 µg/ml by Bradford method using BSA as the standard;	Identification du gène (NCBI): 91862	Dilutions recommandées: WB 1:500-1:2000 IHC 1:500-1:2000 IF 1:50-1:500
Hôte: Lapin	Nom complet: MARVEL domain containing 3	
Isotype: IgG	MW calculé 401 aa, 45 kDa	
Immunogen Catalog Number: AG22492	MW observés: 40 kDa	

Applications

Applications testées: IF, IHC, WB, ELISA	Contrôles positifs: WB : cellules COLO 320, IHC : tissu rénal humain, IF : cellules Caco-2,
Demandes citées: WB	
Spécificité de l'espèce: Humain	
Espèces citées: Humain	
Remarque-IHC: il est suggéré de démasquer l'antigène avec un tampon de TE buffer pH 9,0; (*) A défaut, 'le démasquage de l'antigène peut être effectué avec un tampon citrate pH 6,0.	

Informations générales

MARVELD3 (MARVEL domain-containing protein 3), a four-span transmembrane protein of about 40 kDa, is a tight junction-associated transmembrane protein of the occludin family (PMID: 20028514). MARVELD3 functions as a determinant of epithelial paracellular permeability properties. It has been reported that MARVELD3 couples tight junctions to the MEKK1-JNK pathway to regulate cell behavior and survival (PMID: 24567356).

Publications notables

Autrice	Pubmed ID	Journal	Application
Ha-Young Park	36529213	Int J Biol Macromol	WB
Ha-Young Park	36700348	FEBS Open Bio	WB

Stockage

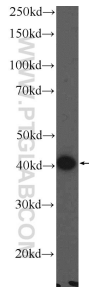
Stockage:
Stocker à -20°C. Stable pendant un an après l'expédition.
Tampon de stockage:
PBS avec azoture de sodium à 0,02 % et glycérol à 50 % pH 7,3
L'aliquotage n'est pas nécessaire pour le stockage à -20C

*** Les 20ul contiennent 0,1% de BSA.

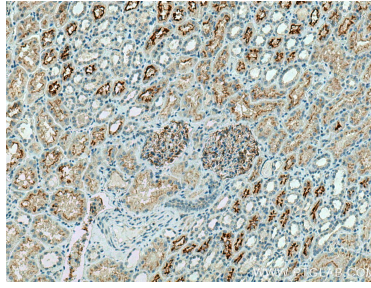
For technical support and original validation data for this product please contact:
T: 1 (888) 4PTGLAB (1-888-478-4522) (toll free in USA), or 1(312) 455-8498 (outside USA)
E: proteintech@ptglab.com
W: ptglab.com

This product is exclusively available under Proteintech Group brand and is not available to purchase from any other manufacturer.

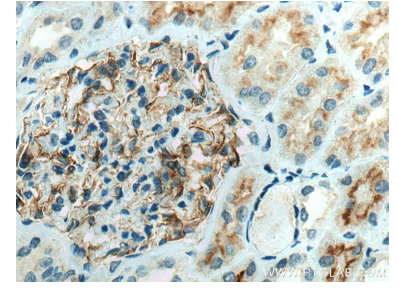
Données de validation sélectionnées



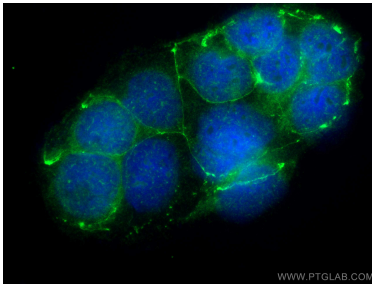
COLO 320 cells were subjected to SDS PAGE followed by western blot with 25667-1-AP (MARVELD3 Antibody) at dilution of 1:1000 incubated at room temperature for 1.5 hours.



Immunohistochemical analysis of paraffin-embedded human kidney tissue slide using 25667-1-AP (MARVELD3 antibody) at dilution of 1:1000 (under 10x lens). Heat mediated antigen retrieval with Tris-EDTA buffer (pH 9.0).



Immunohistochemical analysis of paraffin-embedded human kidney tissue slide using 25667-1-AP (MARVELD3 antibody) at dilution of 1:1000 (under 40x lens). Heat mediated antigen retrieval with Tris-EDTA buffer (pH 9.0).



Immunofluorescent analysis of (-20°C Ethanol) fixed Caco-2 cells using MARVELD3 antibody (25667-1-AP) at dilution of 1:200 and CoraLite®488-Conjugated AffiniPure Goat Anti-Rabbit IgG(H+L).