

À des fins de recherche uniquement

Anticorps Polyclonal de lapin anti-FAM105A



Numéro de catalogue: 25668-1-AP

Informations de base

Numéro de catalogue: 25668-1-AP	Numéro d'acquisition GenBank: BC011524	Méthode de purification: Purification par affinité contre l'antigène
Taille: 150ul, Concentration: 450 µg/ml by Nanodrop and 247 µg/ml by Bradford method using BSA as the standard;	Identification du gène (NCBI): 54491	Dilutions recommandées: WB 1:200-1:1000 IHC 1:20-1:200
Hôte: Lapin	Nom complet: family with sequence similarity 105, member A	
Isotype: IgG	MW calculé: 356 aa, 42 kDa	
Immunogen Catalog Number: AG22243	MW observés: ~35 kDa	

Applications

Applications testées: IHC, WB, ELISA	Contrôles positifs: WB : cellules COLO 320, tissu placentaire humain IHC : tissu placentaire humain,
Spécificité de l'espèce: Humain	

Remarque-IHC: il est suggéré de démasquer l'antigène avec un tampon de TE buffer pH 9,0; (*) À défaut, le démasquage de l'antigène peut être effectué avec un tampon citrate pH 6,0.

Informations générales

Stockage

Stockage:
Stocker à -20°C. Stable pendant un an après l'expédition.
Tampon de stockage:
PBS avec azoture de sodium à 0,02 % et glycérol à 50 % pH 7,3
L'aliquotage n'est pas nécessaire pour le stockage à -20C

***** Les 20ul contiennent 0,1% de BSA.**

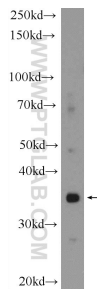
For technical support and original validation data for this product please contact:

T: 1 (888) 4PTGLAB (1-888-478-4522) (toll free in USA), or 1(312) 455-8498 (outside USA)

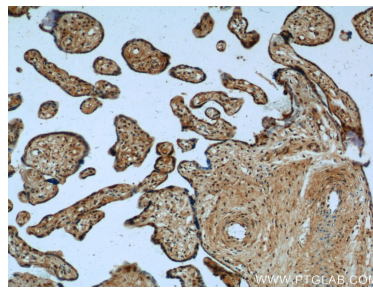
E: proteintech@ptglab.com
W: ptglab.com

This product is exclusively available under Proteintech Group brand and is not available to purchase from any other manufacturer.

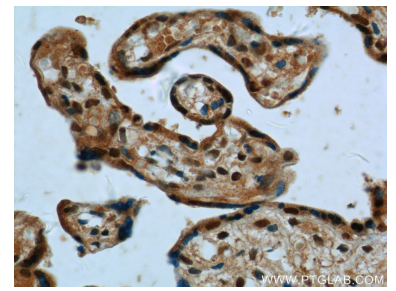
Données de validation sélectionnées



COLO 320 cells were subjected to SDS PAGE followed by western blot with 25668-1-AP (FAM105A Antibody) at dilution of 1:300 incubated at room temperature for 1.5 hours.



Immunohistochemical analysis of paraffin-embedded human placenta tissue slide using 25668-1-AP (FAM105A Antibody) at dilution of 1:50 (under 10x lens).



Immunohistochemical analysis of paraffin-embedded human placenta tissue slide using 25668-1-AP (FAM105A Antibody) at dilution of 1:50 (under 40x lens).