

À des fins de recherche uniquement

Anticorps Polyclonal de lapin anti-GATAD2B



Numéro de catalogue: 25679-1-AP

1 Publications

Informations de base

Numéro de catalogue:

25679-1-AP

Taille:

150ul , Concentration: 550 µg/ml by Nanodrop and 293 µg/ml by Bradford method using BSA as the standard;

Hôte:

Lapin

Isotype:

IgG

Immunogen Catalog Number:

AG22615

Numéro d'acquisition GenBank:

BC069419

Identification du gène (NCBI):

57459

Nom complet:

GATA zinc finger domain containing 2B

MW observés:

69 kDa

Méthode de purification:

Purification par affinité contre l'antigène

Dilutions recommandées:

WB 1:500-1:2000

IF 1:20-1:200

Applications

Applications testées:

IF, WB, ELISA

Demandes citées:

WB

Spécificité de l'espèce:

Humain

Espèces citées:

Humain

Contrôles positifs:

WB : cellules A549, cellules HEK-293, cellules HeLa, cellules K-562, cellules MCF-7, cellules PC-3

IF : cellules A549,

Informations générales

Publications notables

Autrice	Pubmed ID	Journal	Application
Orhi Barroso-Gomila	34795231	Nat Commun	WB

Stockage

Stockage:

Stocker à -20°C. Stable pendant un an après l'expédition.

Tampon de stockage:

PBS avec azoture de sodium à 0,02 % et glycérol à 50 % pH 7,3

L'aliquotage n'est pas nécessaire pour le stockage à -20C

*** Les 20ul contiennent 0,1% de BSA.

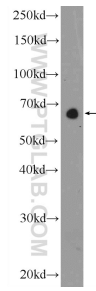
For technical support and original validation data for this product please contact:

T: 1 (888) 4PTGLAB (1-888-478-4522) (toll free in USA), or 1(312) 455-8498 (outside USA)

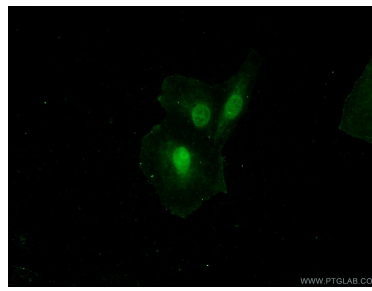
E: proteintech@ptglab.com
W: ptglab.com

This product is exclusively available under Proteintech Group brand and is not available to purchase from any other manufacturer.

Données de validation sélectionnées



A549 cells were subjected to SDS PAGE followed by western blot with 25679-1-AP (GATAD2B Antibody) at dilution of 1:1000 incubated at room temperature for 1.5 hours.



Immunofluorescent analysis of A549 cells using 25679-1-AP (GATAD2B antibody) at dilution of 1:50 and Alexa Fluor 488-conjugated AffiniPure Goat Anti-Rabbit IgG(H+L).