

À des fins de recherche uniquement

Anticorps Polyclonal de lapin anti-KIAA0368



Numéro de catalogue: 25684-1-AP

Informations de base

Numéro de catalogue:

25684-1-AP

Taille:

150ul, Concentration: 550 µg/ml by Nanodrop and 320 µg/ml by Bradford method using BSA as the standard;

Hôte:

Lapin

Isotype:

IgG

Immunogen Catalog Number:

AG22309

Numéro d'acquisition GenBank:

BC021127

Identification du gène (NCBI):

23392

Nom complet:

KIAA0368

MW calculé

1845 aa, 204 kDa

MW observés:

205 kDa

Méthode de purification:

Purification par affinité contre l'antigène

Dilutions recommandées:

WB 1:500-1:1000

IP 0.5-4.0 ug for IP and 1:500-1:1000 for WB

IHC 1:50-1:500

IF 1:20-1:200

Applications

Applications testées:

IF, IHC, IP, WB, ELISA

Spécificité de l'espèce:

Humain

Remarque-IHC: il est suggéré de démasquer l'antigène avec un tampon de TE buffer pH 9.0; (*) À défaut, le démasquage de l'antigène peut être effectué avec un tampon citrate pH 6.0.

Contrôles positifs:

WB : cellules HEK-293, cellules A549

IP : cellules HEK-293,

IHC : tissu hépatique humain,

IF : cellules HEK-293,

Informations générales

Ecm29 binds specifically to 26 S proteasomes. Ecm29 has been reported to stabilize proteasomes, to remodel proteasomes upon stress, to be involved in membrane-associated localization of proteasomes, and, more recently, to be involved in quality control or assembly of the proteasome. Ecm29 acts as a proteasome inhibitor.

Stockage

Stockage:

Stocker à -20°C. Stable pendant un an après l'expédition.

Tampon de stockage:

PBS avec azoture de sodium à 0,02 % et glycérol à 50 % pH 7,3

L'aliquotage n'est pas nécessaire pour le stockage à -20C

*** Les 20ul contiennent 0,1% de BSA.

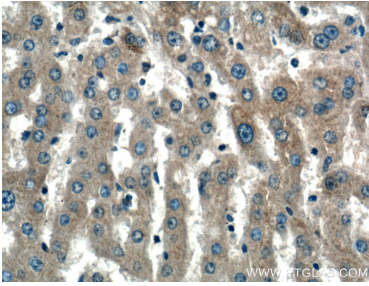
For technical support and original validation data for this product please contact:

T: 1 (888) 4PTGLAB (1-888-478-4522) (toll free in USA), or 1(312) 455-8498 (outside USA)

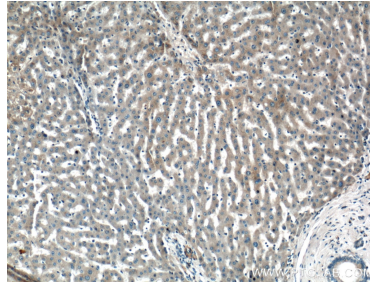
E: proteintech@ptglab.com
W: ptglab.com

This product is exclusively available under Proteintech Group brand and is not available to purchase from any other manufacturer.

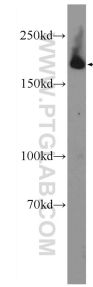
Données de validation sélectionnées



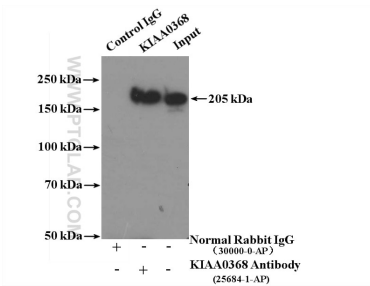
Immunohistochemical analysis of paraffin-embedded human liver tissue slide using 25684-1-AP (KIAA0368 antibody) at dilution of 1:200 (under 40x lens).



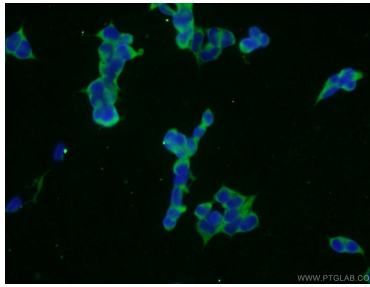
Immunohistochemical analysis of paraffin-embedded human liver tissue slide using 25684-1-AP (KIAA0368 antibody) at dilution of 1:200 (under 10x lens).



HEK-293 cells were subjected to SDS PAGE followed by western blot with 25684-1-AP (KIAA0368 Antibody) at dilution of 1:600 incubated at room temperature for 1.5 hours.



IP Result of anti-KIAA0368 (IP:25684-1-AP, 4ug; Detection:25684-1-AP 1:600) with HEK-293 cells lysate 2600ug.



Immunofluorescent analysis of HEK-293 cells using 25684-1-AP (KIAA0368 antibody) at dilution of 1:50 and Alexa Fluor 488-conjugated AffiniPure Goat Anti-Rabbit IgG(H+L).